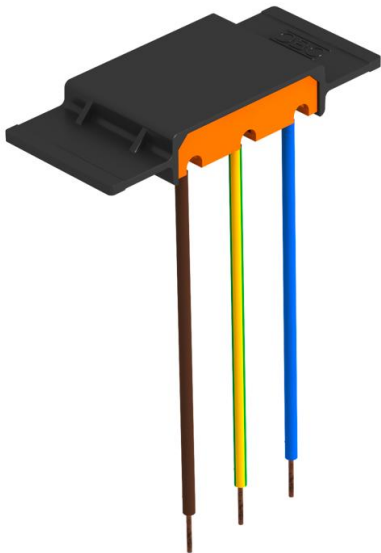


Ficha Técnica

Módulo de protección contra sobretensiones 230 V con soporte para cubeta GB2 y GB3
Referencia: 5092472



Módulo de protección contra sobretensiones tipo 3 según DIN EN 61643-11 para redes de 230 V.

- Con aviso acústico de averías
- Con dimensiones reducidas y conexión en Y
- Plástico libre de halógenos (UL 94 V-0)
- Soporte con función de tabique separador para el montaje en cajas portamecanismos GB2 / GB3 y soportes universales UT3 y UT4

Aplicación: uso universal para todos los sistemas de instalación.
2 polos, 16 A/250 V~, con indicación acústica de averías.



Datos maestros	
Referencia	5092472
Tipo	ÜSM-A-4
Denominación 1	Dispositivo de protección
Denominación 2	con soporte
Fabricante	OBO
Dimensión	255V
Unidad VK más pequeña	1
Cantidad	Pieza
Peso	2 kg
Unidad de peso	kg/100 u
Huella de CO2 (GWP) Cradle-to-Gate	0,0614 kg CO2e / 1 Unidad

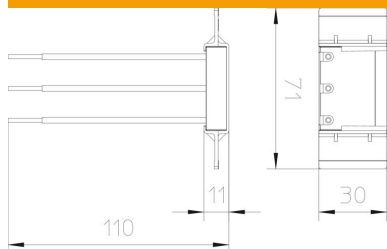
Ficha Técnica

Módulo de protección contra sobretensiones 230 V con soporte para cubeta GB2 y GB3

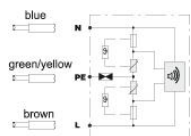
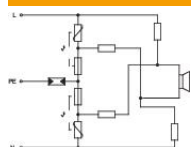
Referencia: 5092472



Dimensiones



Datos técnicos



Tiempo de reacción	<25 ns
Versión	Incl. soporte con función de tabique de separación
Modelo de polos	1
Temperatura de servicio máx.	60 °C
Temperatura de servicio mín.	-15 °C
Nivel de protección común [L-PE]	1500 kV
Máxima tensión de funcionamiento CA	255 V
LPZ	2→3
Máx. protección contra sobrecorrientes del lado de la red	16
Máx. protección previa por fusibles	16 A
Máxima corriente de descarga (8/20 µs)	6 kA
Modo de montaje	Otros
Intensidad nominal de descarga (8/20 µs)	3 kA
Tensión nominal CA (50 / 60 Hz)	230 V
Estructura de red	Otros
Corriente nominal OBO (terminal de entrada/salida)	16 A
Nivel de protección	≤1,5
Nivel de protección [L-N]	≤1500
Nivel de protección N-PE	1,5 kV
Nivel de protección conductor-tierra	1500 V
Señalización en el dispositivo	Acústico
Clasificación según la norma EN 61643-11	Tipo 3
SPD según IEC 61643-1	clase III
Rango de temperatura máx.	60 °C
Rango de temperatura	-15 °C