

Ficha Técnica

Grapa de fijación 1015 para cargas medias

Referencia: 1009052



Brida de fijación monolobulada para cables y tubos.



St

Acero

G

electrozincado

Datos maestros

Referencia	1009052
Tipo	1015 8 G
Denominación 1	Grapa de fijación
Denominación 2	1 pie
Fabricante	OBO
Dimensión	8mm
Material	Acero
Superficie	electrozincado
Norma superficies	EN ISO 19598 / EN ISO 4042
Unidad VK más pequeña	100
Cantidad	Pieza
Peso	0,33 kg
Unidad de peso	kg/100 ud.
Huella de CO2 (GWP) Cradle-to-Gate	0,0094 kg CO2e / 1 Unidad

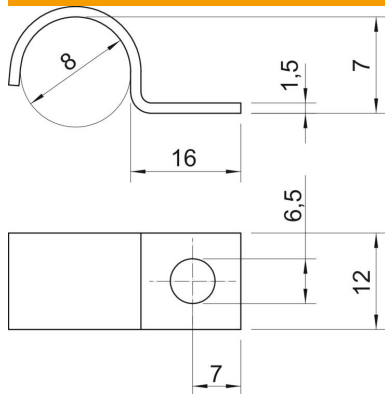
Ficha Técnica

Grapa de fijación 1015 para cargas medias

Referencia: 1009052



Dimensiones



Longitud	16 mm
Ancho	12 mm
Altura	7 mm
Medida A	7 mm
Medida b	12 mm
Medida D	8 mm
Medida H	7 mm
Medida L	16 mm

Datos técnicos

Distancia hasta la pared	no
Número de cables / tubos	1
Versión	De una sola tira
Tipo de fijación para el diámetro	Agujero de rosca 8
Apropiado para área de protección contra incendios	sí
Libre de halógenos	sí
recubierto de plástico	no
Tamaño del orificio	6,5 mm
Grosor del material	1,5 mm
Diámetro nominal	8 mm
Resistente a los UV	sí