

Ficha Técnica

Abrazadera de fijación 1015 D, para fijación directa

Referencia: 1009530



Abrazadera de fijación doble para la instalación rápida de cables y tuberías en paredes o techos utilizando pistolas de clavos/herramientas de fijación.



St	Acero
G	electrozincado

Datos maestros

Referencia	1009530
Tipo	1015 D 10 OL G
Denominación 1	Grapa de fijación
Denominación 2	para 2 cables
Fabricante	OBO
Dimensión	10mm
Material	Acero
Superficie	electrozincado
Norma superficies	EN ISO 19598 / EN ISO 4042
Unidad VK más pequeña	100
Cantidad	Pieza
Peso	0,916 kg
Unidad de peso	kg/100 ud.
Huella de CO2 (GWP) Cradle-to-Gate	0,0116 kg CO2e / 1 Unidad

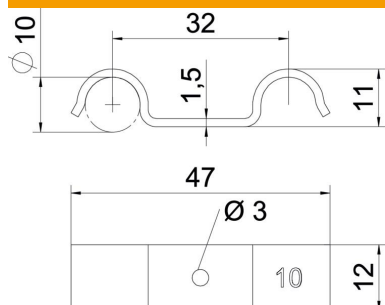
Ficha Técnica

Abrazadera de fijación 1015 D, para fijación directa

Referencia: 1009530



Dimensiones



Longitud	47 mm
Ancho	12 mm
Altura	10,5 mm
Medida B	12 mm
Medida H	9 mm

Datos técnicos

Distancia hasta la pared	no
Número de cables / tubos	2
Versión	De una sola tira
Tipo de fijación	Otros
para el diámetro	10
Apropiado para área de protección contra incendios	sí
Libre de halógenos	sí
recubierto de plástico	no
Grosor del material	1,5 mm
Resistente a los UV	sí