

# Ficha Técnica

## Abrazadera de fijación 1015 D, para fijación directa

Referencia: 1009528



Abrazadera de fijación doble para la instalación rápida de cables y tuberías en paredes o techos utilizando pistolas de clavos/herramientas de fijación.



St

Acero

G

electrozincado

### Datos maestros

Referencia	1009528
Tipo	1015 D 8 OL G
Denominación 1	Grapa de fijación
Denominación 2	para 2 cables
Fabricante	OBO
Dimensión	8mm
Material	Acero
Superficie	electrozincado
Norma superficies	EN ISO 19598 / EN ISO 4042
Unidad VK más pequeña	100
Cantidad	Pieza
Peso	0,795 kg
Unidad de peso	kg/100 ud.
Huella de CO2 (GWP) Cradle-to-Gate	0,0101 kg CO2e / 1 Unidad

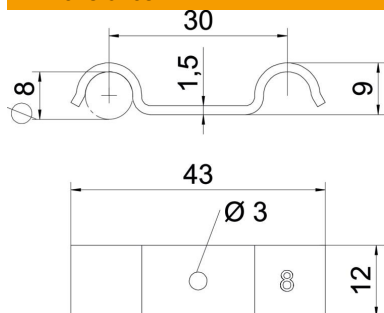
# Ficha Técnica

## Abrazadera de fijación 1015 D, para fijación directa

Referencia: 1009528



### Dimensiones



Longitud	43 mm
Ancho	12 mm
Altura	8,5 mm
Medida B	12 mm
Medida H	7 mm

### Datos técnicos

Distancia hasta la pared	no
Número de cables / tubos	2
Versión	De una sola tira
Tipo de fijación	Otros
para el diámetro	8
Apropiado para área de protección contra incendios	sí
Libre de halógenos	sí
recubierto de plástico	no
Grosor del material	1,5 mm
Resistente a los UV	sí