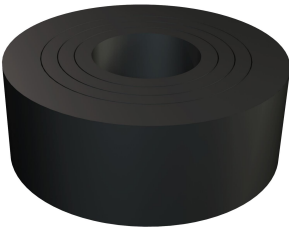


Ficha Técnica

Empaquetadura seccionable

Referencia: 2029138



Empaquetadura de goma (anillo de sellado recortable) según DIN 46320 para prensaestopas cónicos.

Pg

NBR
SBR

Mezcla de caucho

| Datos maestros | |
|------------------------------------|---------------------------|
| Referencia | 2029138 |
| Tipo | 107 B PG13.5 |
| Denominación 1 | Empaquetadura seccionable |
| Fabricante | OBO |
| Dimensión | PG13,5 |
| Color | Negro |
| Material | Mezcla de caucho |
| Unidad VK más pequeña | 100 |
| Cantidad | Pieza |
| Peso | 0,172 kg |
| Unidad de peso | kg/100 ud. |
| Huella de CO2 (GWP) Cradle-to-Gate | 0,0073 kg CO2e / 1 Unidad |

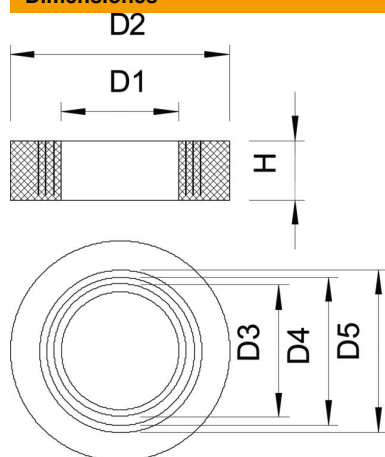
Ficha Técnica

Empaquetadura seccionable

Referencia: 2029138



Dimensiones



| | |
|--------------|---------|
| Medida D1 | 7,5 mm |
| Medida D2 | 18,3 mm |
| Medida D3 | 10 mm |
| Dimension D4 | 12,5 mm |
| Medida D5 | 15 mm |
| Medida H | 6 mm |

Datos técnicos

| | |
|----------------|---------|
| Sellado D máx. | 12,5 mm |
| Sellado D mín. | 7,5 mm |
| Tamaño | Pg 13,5 |
| Tamaño | M20 |