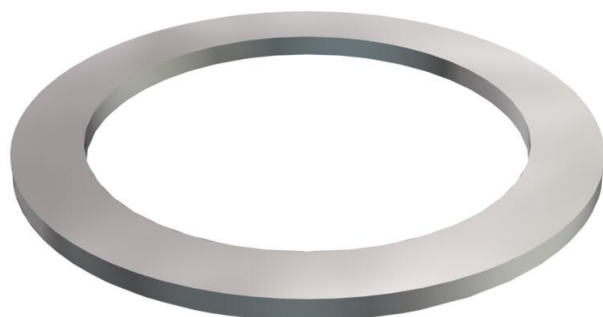


Ficha Técnica

Junta de presión, rosca PG

Referencia: 2027216



Anillo de presión parte 8 según DIN 46320,

adecuado para roscas de plástico y de latón según DIN 46320.

Pg

St

Acero

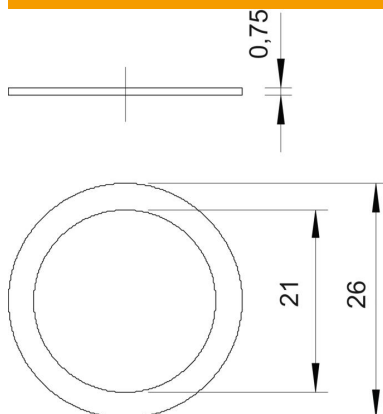
GTP

Galvanizado, pasivado transparente

Datos maestros

Referencia	2027216
Tipo	107 D PG21 GTP
Denominación 1	Junta de empalme
Fabricante	OBO
Dimensión	PG21
Material	Acero
Superficie	Galvanizado, pasivado transparente
Norma superficies	
Unidad VK más pequeña	50
Cantidad	Pieza
Peso	0,097 kg
Unidad de peso	kg/100 ud.
Huella de CO2 (GWP) Cradle-to-Gate	0,0078 kg CO2e / 1 Unidad

Dimensiones



Medida D1	26 mm
Medida D2	21 mm

Ficha Técnica

Junta de presión, rosca PG

Referencia: 2027216



Datos técnicos

Versión	Otros
Apropiado para medida de rosca PG	21
Diámetro interno	21 mm