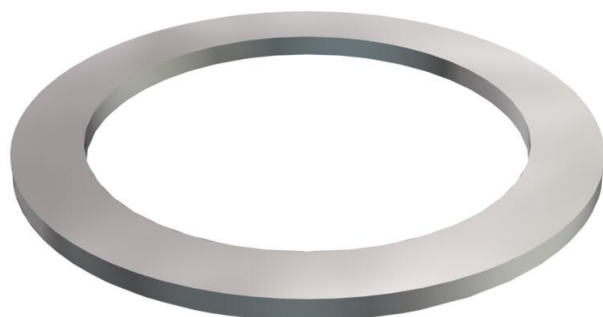


# Ficha Técnica

## Junta de presión, rosca PG

Referencia: 2027070



Anillo de presión parte 8 según DIN 46320,

adecuado para roscas de plástico y de latón según DIN 46320.

Pg

St

Acero

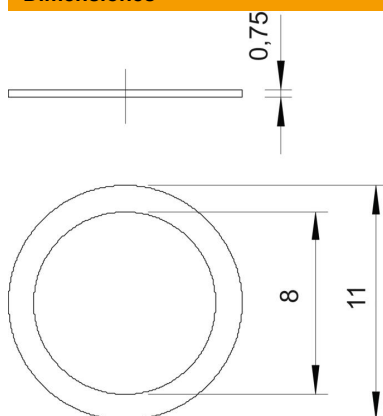
GTP

Galvanizado, pasivado transparente

### Datos maestros

Referencia	2027070
Tipo	107 D PG7 GTP
Denominación 1	Junta de empalme
Fabricante	OBO
Dimensión	PG7
Material	Acero
Superficie	Galvanizado, pasivado transparente
Norma superficies	
Unidad VK más pequeña	100
Cantidad	Pieza
Peso	0,025 kg
Unidad de peso	kg/100 ud.
Huella de CO2 (GWP) Cradle-to-Gate	0,0025 kg CO2e / 1 Unidad

### Dimensiones



Medida D1	11 mm
Medida D2	8 mm

# Ficha Técnica

Junta de presión, rosca PG

Referencia: 2027070



## Datos técnicos

Versión	Otros
Apropiado para medida de rosca PG	7
Diámetro interno	8 mm