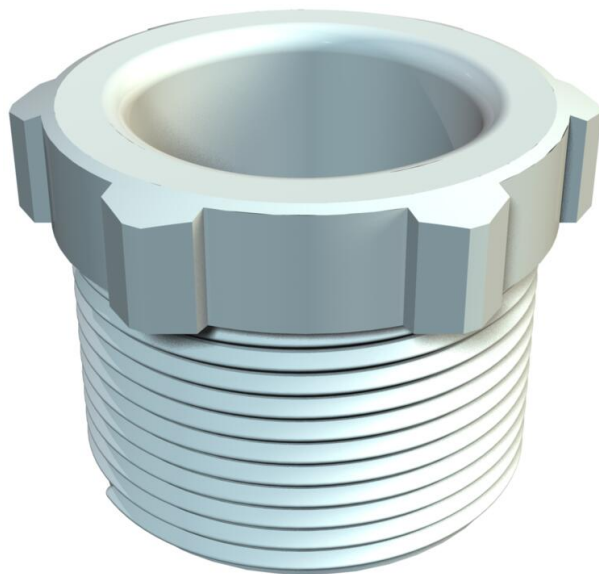


Ficha Técnica

Tomillo a presión, rosca PG, gris claro

Referencia: 2025809



Tomillo de presión (parte 1) según DIN 46320, rosca PG según DIN 40430.



PS

Poliestireol

Datos maestros

Referencia	2025809
Tipo	107 E M20 PS
Denominación 1	Tomillo a presión
Fabricante	OBO
Dimensión	M20
Color	Gris claro, RAL 7035
Material	Poliestireno
Unidad VK más pequeña	100
Cantidad	Pieza
Peso	0,3 kg
Unidad de peso	kg/100 ud.
Huella de CO2 (GWP) Cradle-to-Gate	0,0142 kg CO2e / 1 Unidad

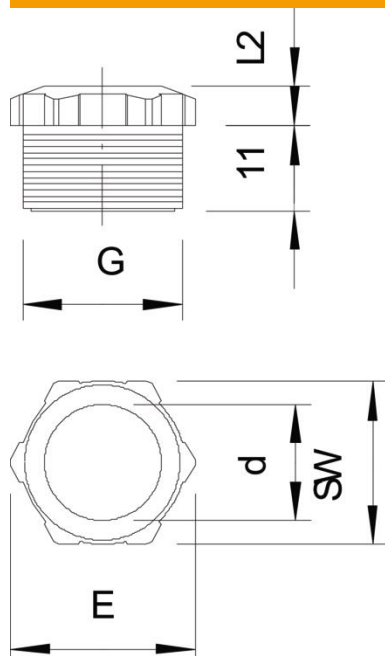
Ficha Técnica

Tomillo a presión, rosca PG, gris claro

Referencia: 2025809



Dimensiones



Medida E	23,8 mm
Medida L2	5 mm

Datos técnicos

Tipo de rosca	Métrico
Tamaño nominal de rosca	20
Reforzado con fibra de vidrio	no
Libre de halógenos	sí
A prueba de impactos	no
Ancho de llave	21
Posibilidad de descarga de tracción	no