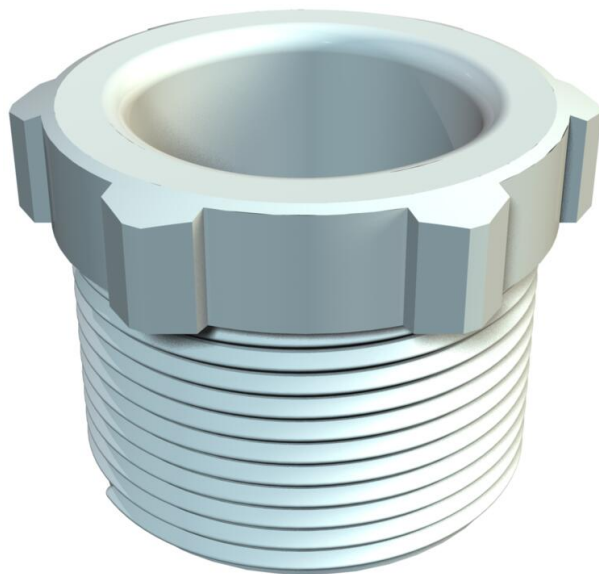


Ficha Técnica

Tomillo a presión, rosca PG reforzado con fibra de vidrio

Referencia: 2025566



Tomillo de presión parte 1 según DIN 46320 reforzado con fibra de vidrio.



PA

Poliamida

Datos maestros

Referencia	2025566
Tipo	107 E PG13.5 PA
Denominación 1	Tomillo a presión
Fabricante	OBO
Dimensión	PG13,5
Color	Gris claro, RAL 7035
Material	Poliamida
Unidad VK más pequeña	100
Cantidad	Pieza
Peso	0,342 kg
Unidad de peso	kg/100 ud.
Huella de CO2 (GWP) Cradle-to-Gate	0,0161 kg CO2e / 1 Unidad

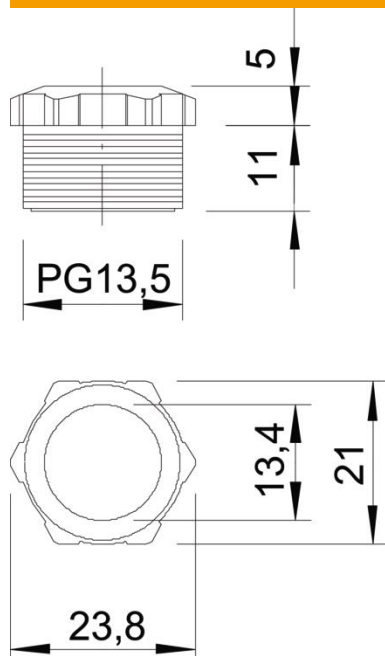
Ficha Técnica

Tomillo a presión, rosca PG reforzado con fibra de vidrio

Referencia: 2025566



Dimensiones



Medida D	13,4 mm
Medida L1	10,5 mm
Medida L2	5 mm

Datos técnicos

Tipo de rosca	PG
Tamaño nominal de rosca	13,5
Paso de rosca	1,41 mm
Reforzado con fibra de vidrio	sí
Libre de halógenos	sí
A prueba de impactos	no
Ancho de llave	21
Posibilidad de descarga de tracción	no