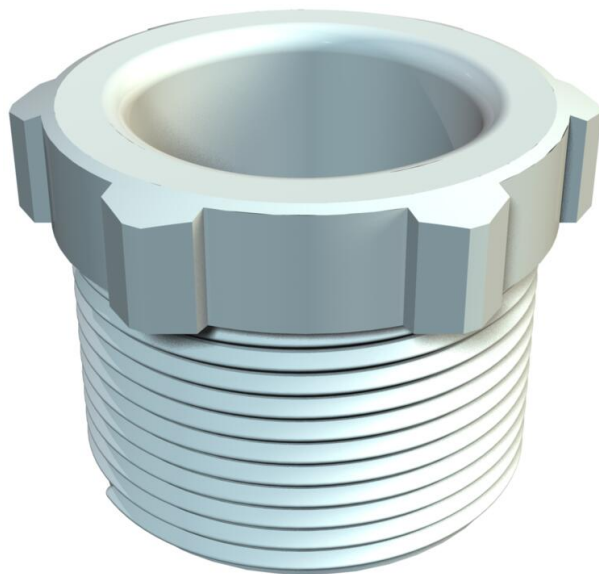


# Ficha Técnica

Tomillo a presión, rosca PG, gris claro

Referencia: 2025132



Tomillo de presión (parte 1) según DIN 46320, rosca PG según DIN 40430.



PS

Poliestireol

## Datos maestros

Referencia	2025132
Tipo	107 E PG13.5 PS
Denominación 1	Tomillo a presión
Fabricante	OBO
Dimensión	PG13,5
Color	Gris claro, RAL 7035
Material	Poliestireno
Unidad VK más pequeña	100
Cantidad	Pieza
Peso	0,244 kg
Unidad de peso	kg/100 ud.
Huella de CO2 (GWP) Cradle-to-Gate	0,0094 kg CO2e / 1 Unidad

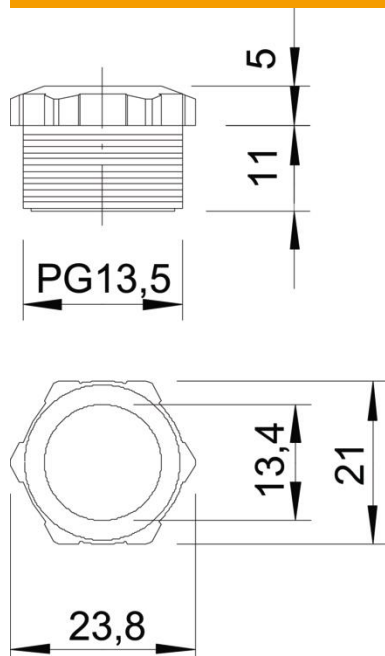
# Ficha Técnica

Tomillo a presión, rosca PG, gris claro

Referencia: 2025132



## Dimensiones



Medida D	13,4 mm
Medida E	23,8 mm
Medida L1	10,5 mm
Medida L2	5 mm

## Datos técnicos

Tipo de rosca	PG
Tamaño nominal de rosca	13,5
Paso de rosca	1,41 mm
Reforzado con fibra de vidrio	no
Libre de halógenos	sí
A prueba de impactos	sí
Ancho de llave	21
Posibilidad de descarga de tracción	no