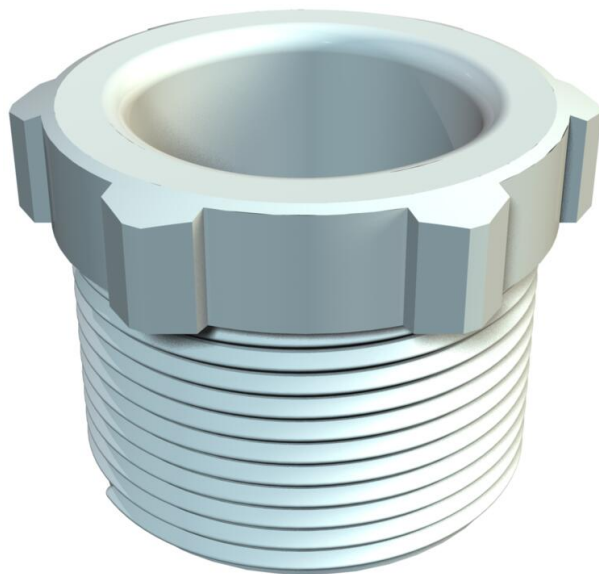


# Ficha Técnica

Tomillo a presión, rosca PG, gris claro

Referencia: 2025167



Tomillo de presión (parte 1) según DIN 46320, rosca PG según DIN 40430.



Pg

PS

Poliestireol

## Datos maestros

Referencia	2025167
Tipo	107 E PG16 PS
Denominación 1	Tomillo a presión
Fabricante	OBO
Dimensión	PG16
Color	Gris claro, RAL 7035
Material	Poliestireno
Unidad VK más pequeña	100
Cantidad	Pieza
Peso	0,319 kg
Unidad de peso	kg/100 ud.
Huella de CO2 (GWP) Cradle-to-Gate	0,0126 kg CO2e / 1 Unidad

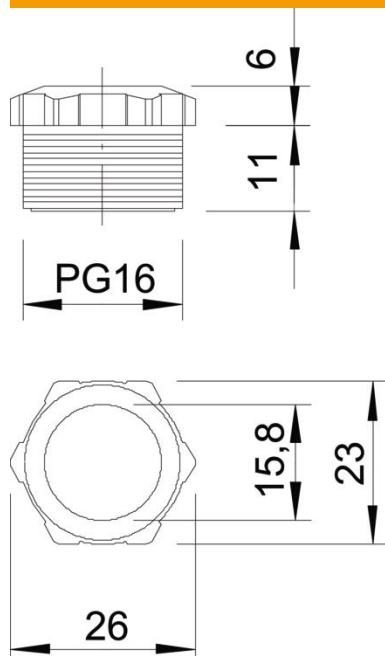
# Ficha Técnica

Tomillo a presión, rosca PG, gris claro

Referencia: 2025167



## Dimensiones



Medida D	15,8 mm
Medida E	26 mm
Medida L1	12 mm
Medida L2	6 mm

## Datos técnicos

Tipo de rosca	PG
Tamaño nominal de rosca	16
Paso de rosca	1,41 mm
Reforzado con fibra de vidrio	no
Libre de halógenos	sí
A prueba de impactos	sí
Ancho de llave	23
Posibilidad de descarga de tracción	no