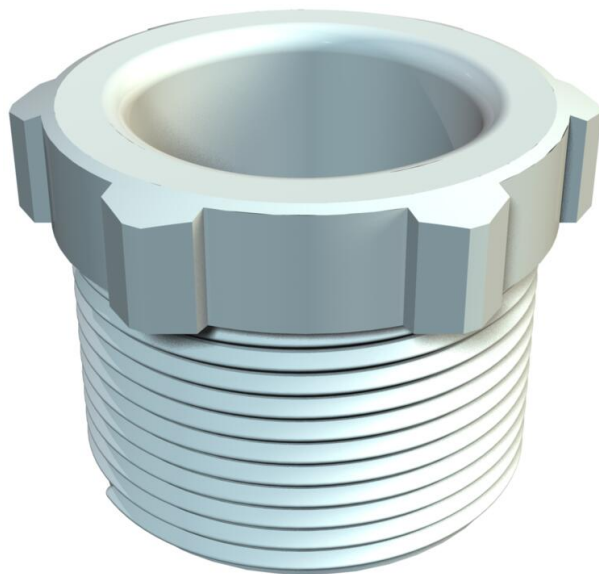


Ficha Técnica

Tomillo a presión, rosca PG, gris claro

Referencia: 2025213



Tomillo de presión (parte 1) según DIN 46320, rosca PG según DIN 40430.



Pg

PS

Poliestireol

Datos maestros

Referencia	2025213
Tipo	107 E PG21 PS
Denominación 1	Tomillo a presión
Fabricante	OBO
Dimensión	PG21
Color	Gris claro, RAL 7035
Material	Poliestireno
Unidad VK más pequeña	50
Cantidad	Pieza
Peso	0,7 kg
Unidad de peso	kg/100 ud.
Huella de CO2 (GWP) Cradle-to-Gate	0,0245 kg CO2e / 1 Unidad

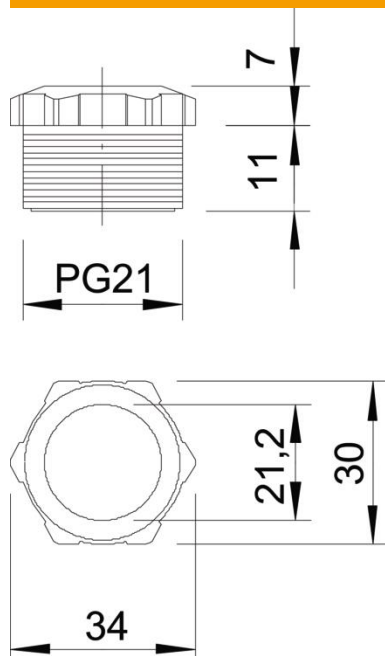
Ficha Técnica

Tomillo a presión, rosca PG, gris claro

Referencia: 2025213



Dimensiones



Medida D	21,2 mm
Medida E	34 mm
Medida L1	17 mm
Medida L2	7 mm

Datos técnicos

Tipo de rosca	PG
Tamaño nominal de rosca	21
Paso de rosca	1,59 mm
Reforzado con fibra de vidrio	no
Libre de halógenos	sí
A prueba de impactos	sí
Ancho de llave	30
Posibilidad de descarga de tracción	no