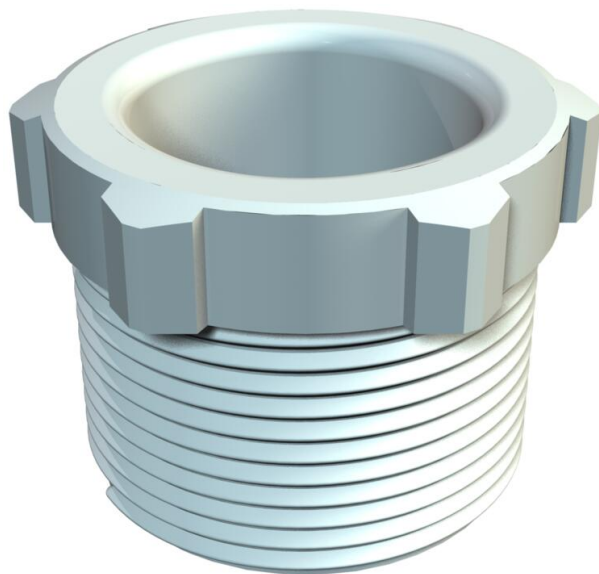


# Ficha Técnica

Tomillo a presión, rosca PG reforzado con fibra de vidrio

Referencia: 2025647



Tomillo de presión parte 1 según DIN 46320 reforzado con fibra de vidrio.



Pg

PA

Poliamida

## Datos maestros

Referencia	2025647
Tipo	107 E PG36 PA
Denominación 1	Tomillo a presión
Fabricante	OBO
Dimensión	PG36
Color	Gris claro, RAL 7035
Material	Poliamida
Unidad VK más pequeña	25
Cantidad	Pieza
Peso	2,256 kg
Unidad de peso	kg/100 ud.
Huella de CO2 (GWP) Cradle-to-Gate	0,0951 kg CO2e / 1 Unidad

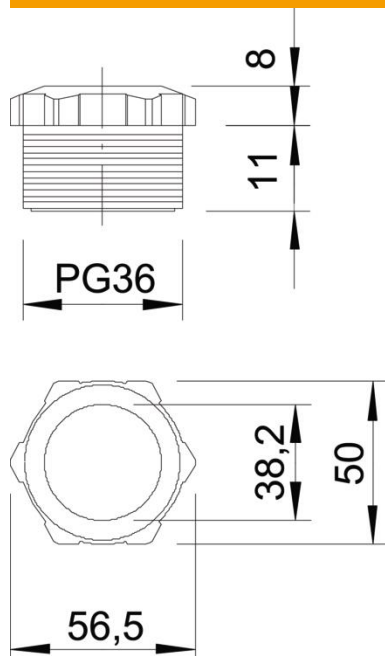
# Ficha Técnica

Tomillo a presión, rosca PG reforzado con fibra de vidrio

Referencia: 2025647



## Dimensiones



Medida D	38,2 mm
Medida L1	17 mm
Medida L2	8 mm

## Datos técnicos

Tipo de rosca	PG
Tamaño nominal de rosca	36
Paso de rosca	1,59 mm
Reforzado con fibra de vidrio	no
Libre de halógenos	sí
A prueba de impactos	sí
Ancho de llave	50
Posibilidad de descarga de tracción	no