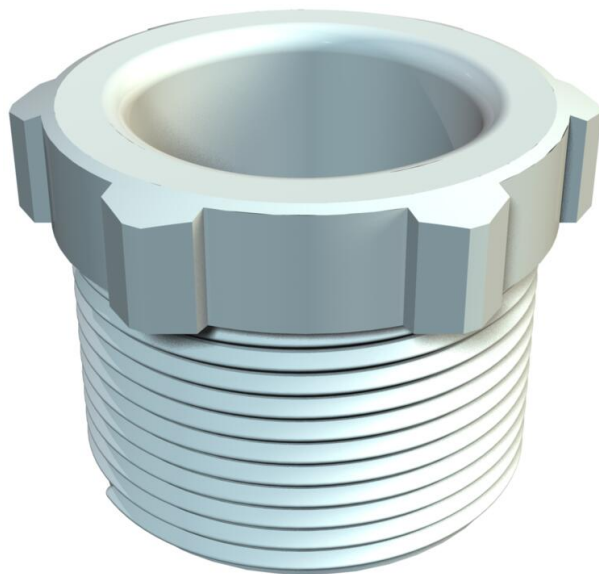


Ficha Técnica

Tomillo a presión, rosca PG, gris claro

Referencia: 2025361



Tomillo de presión (parte 1) según DIN 46320, rosca PG según DIN 40430.



PS

Poliestireol

Datos maestros

Referencia	2025361
Tipo	107 E PG36 PS
Denominación 1	Tomillo a presión
Fabricante	OBO
Dimensión	PG36
Color	Gris claro, RAL 7035
Material	Poliestireno
Unidad VK más pequeña	25
Cantidad	Pieza
Peso	1,612 kg
Unidad de peso	kg/100 ud.
Huella de CO2 (GWP) Cradle-to-Gate	0,0752 kg CO2e / 1 Unidad

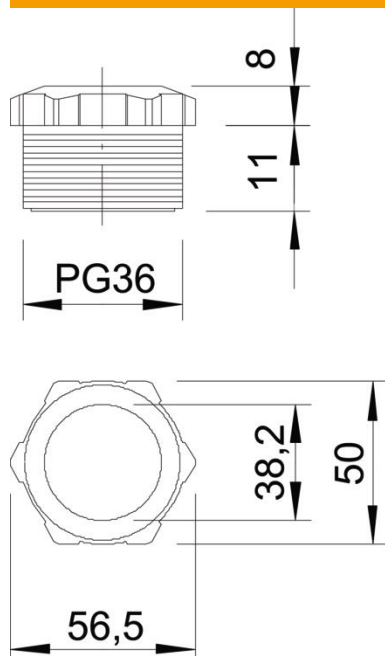
Ficha Técnica

Tomillo a presión, rosca PG, gris claro

Referencia: 2025361



Dimensiones



Medida D	38,2 mm
Medida E	56,5 mm
Medida L1	17 mm
Medida L2	8 mm

Datos técnicos

Tipo de rosca	PG
Tamaño nominal de rosca	36
Paso de rosca	1,59 mm
Reforzado con fibra de vidrio	no
Libre de halógenos	sí
A prueba de impactos	sí
Ancho de llave	50
Posibilidad de descarga de tracción	no