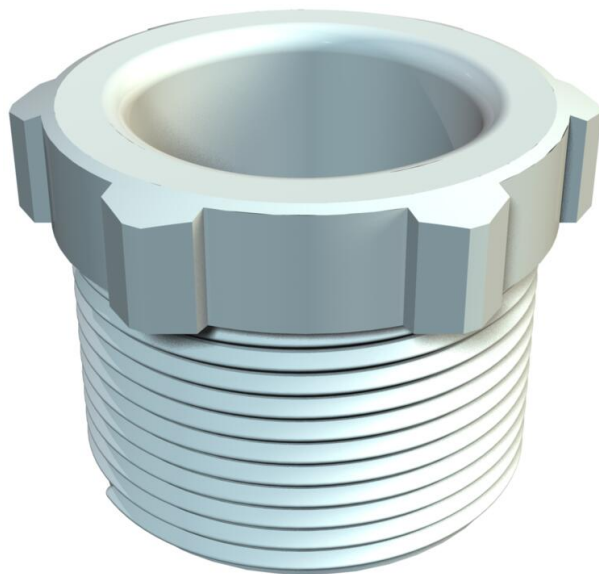


Ficha Técnica

Tomillo a presión, rosca PG, gris claro

Referencia: 2025426



Tomillo de presión (parte 1) según DIN 46320, rosca PG según DIN 40430.



PS

Poliestireol

Datos maestros

Referencia	2025426
Tipo	107 E PG42 PS
Denominación 1	Tomillo a presión
Fabricante	OBO
Dimensión	PG42
Color	Gris claro, RAL 7035
Material	Poliestireno
Unidad VK más pequeña	10
Cantidad	Pieza
Peso	1,966 kg
Unidad de peso	kg/100 ud.
Huella de CO2 (GWP) Cradle-to-Gate	0,1048 kg CO2e / 1 Unidad

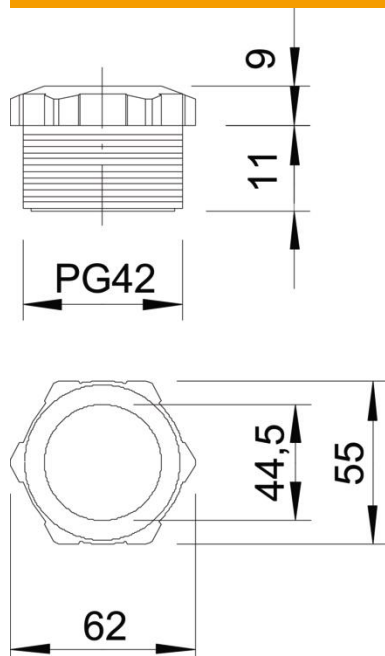
Ficha Técnica

Tomillo a presión, rosca PG, gris claro

Referencia: 2025426



Dimensiones



Medida D	44,5 mm
Medida E	62 mm
Medida L1	18,5 mm
Medida L2	9 mm

Datos técnicos

Tipo de rosca	PG
Tamaño nominal de rosca	42
Paso de rosca	1,59 mm
Reforzado con fibra de vidrio	no
Libre de halógenos	sí
A prueba de impactos	sí
Ancho de llave	55
Posibilidad de descarga de tracción	no