

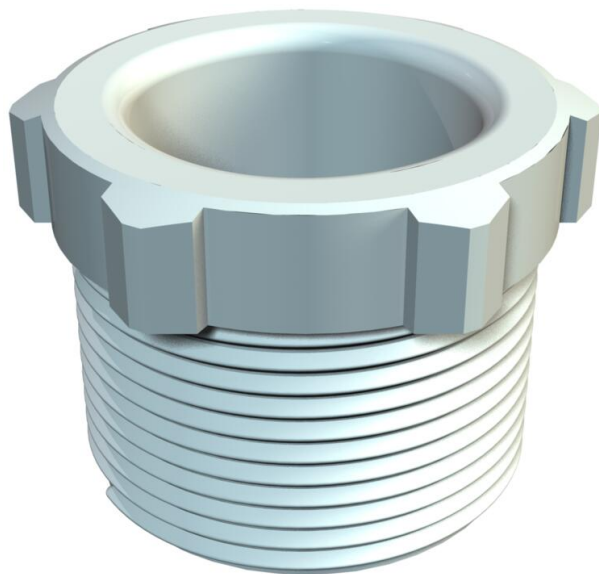
Ficha Técnica

Tomillo a presión, rosca PG, gris claro

Referencia: 2025094



Tomillo de presión (parte 1) según DIN 46320, rosca PG según DIN 40430.



Pg

PS

Poliestirol

Datos maestros

Referencia	2025094
Tipo	107 E PG9 PS
Denominación 1	Tomillo a presión
Fabricante	OBO
Dimensión	PG9
Color	Gris claro, RAL 7035
Material	Poliestireno
Unidad VK más pequeña	100
Cantidad	Pieza
Peso	0,134 kg
Unidad de peso	kg/100 ud.
Huella de CO2 (GWP) Cradle-to-Gate	0,0054 kg CO2e / 1 Unidad

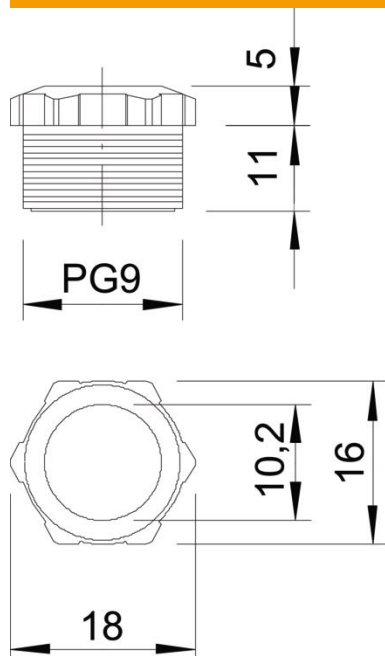
Ficha Técnica

Tomillo a presión, rosca PG, gris claro

Referencia: 2025094



Dimensiones



Medida D	10,2 mm
Medida E	18 mm
Medida L1	9 mm
Medida L2	5 mm

Datos técnicos

Tipo de rosca	PG
Tamaño nominal de rosca	9
Paso de rosca	1,41 mm
Reforzado con fibra de vidrio	no
Libre de halógenos	sí
Ancho de llave	16
Posibilidad de descarga de tracción	no