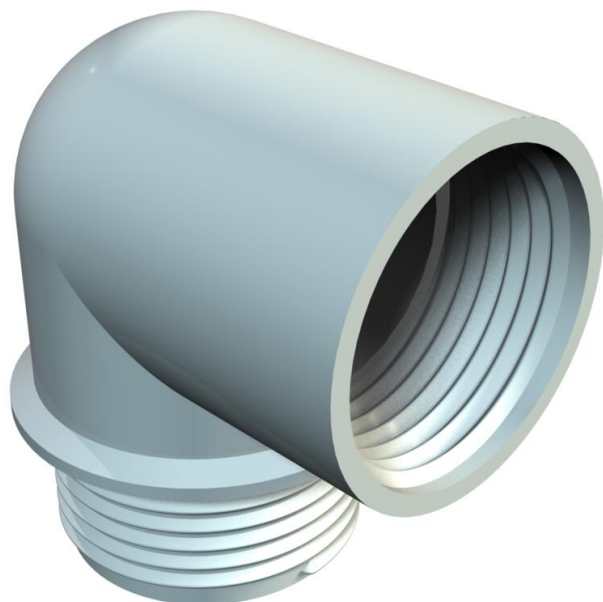


Ficha Técnica

Curva 90°, Rosca PG

Referencia: 2029928



Codos con rosca PG interna y externa según DIN 40430.
El codo se pueden completar con 2 anillos de presión 107/D de acero, una junta 107/A o 107/B y un tornillo a presión 107/E para crear un prensaestopas angular.



Pg

PA

Poliamida

Datos maestros

| | |
|------------------------------------|---------------------------|
| Referencia | 2029928 |
| Tipo | 107 W PG11 PA |
| Denominación 1 | Codo tubular |
| Fabricante | OBO |
| Dimensión | PG11 |
| Color | Gris claro |
| Material | Poliamida |
| Unidad VK más pequeña | 10 |
| Cantidad | Pieza |
| Peso | 0,62 kg |
| Unidad de peso | kg/100 ud. |
| Huella de CO2 (GWP) Cradle-to-Gate | 0,0395 kg CO2e / 1 Unidad |

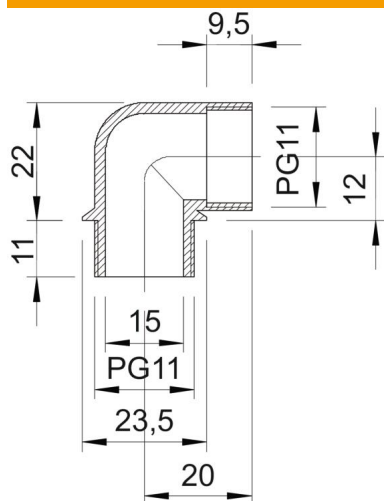
Ficha Técnica

Curva 90°, Rosca PG

Referencia: 2029928



Dimensiones



| | |
|-----------|---------|
| Medida A | 20 mm |
| Medida B | 12 mm |
| Medida D1 | 23,5 mm |
| Medida D2 | 15 mm |
| Medida L1 | 11 mm |
| Medida L2 | 9,5 mm |
| Medida L3 | 22 mm |

Datos técnicos

| | |
|-----------------------------|---|
| Forma constructiva | Con rosca |
| Antiinflamable | según la norma VDE 0471/DIN 695 parte 2-1, temperatura de ensayo 650 °C |
| Rosca | Pg 11 |
| Medida de rosca PG exterior | 11 |
| Medida de rosca PG interior | 11 |
| Rango de temperatura máx. | 65 °C |
| Rango de temperatura | -20 °C |