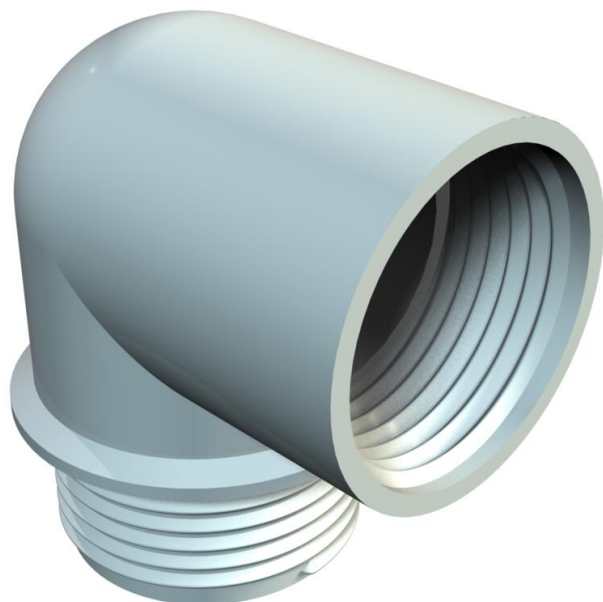


# Ficha Técnica

Curva 90°, Rosca PG

Referencia: 2029936



Codos con rosca PG interna y externa según DIN 40430.  
El codo se pueden completar con 2 anillos de presión 107/D de acero, una junta 107/A o 107/B y un tornillo a presión 107/E para crear un prensaestopas angular.



Pg

PA

Poliamida

## Datos maestros

Referencia	2029936
Tipo	107 W PG13.5 PA
Denominación 1	Codo tubular
Fabricante	OBO
Dimensión	PG13,5
Color	Gris claro
Material	Poliamida
Unidad VK más pequeña	10
Cantidad	Pieza
Peso	0,75 kg
Unidad de peso	kg/100 ud.
Huella de CO2 (GWP) Cradle-to-Gate	0,0368 kg CO2e / 1 Unidad

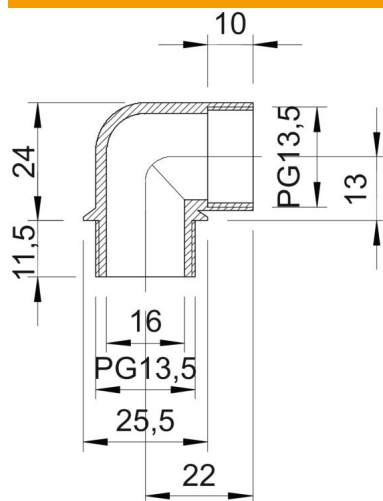
# Ficha Técnica

Curva 90°, Rosca PG

Referencia: 2029936



## Dimensiones



Medida A	22 mm
Medida B	13 mm
Medida D1	25,5 mm
Medida D2	16 mm
Medida L1	11,5 mm
Medida L2	10 mm
Medida L3	24 mm

## Datos técnicos

Forma constructiva	Con rosca
Antiinflamable	según la norma VDE 0471/DIN 695 parte 2-1, temperatura de ensayo 650 °C
Rosca	Pg 13,5
Medida de rosca PG exterior	13,5
Medida de rosca PG interior	13,5
Rango de temperatura máx.	65 °C
Rango de temperatura	-20 °C