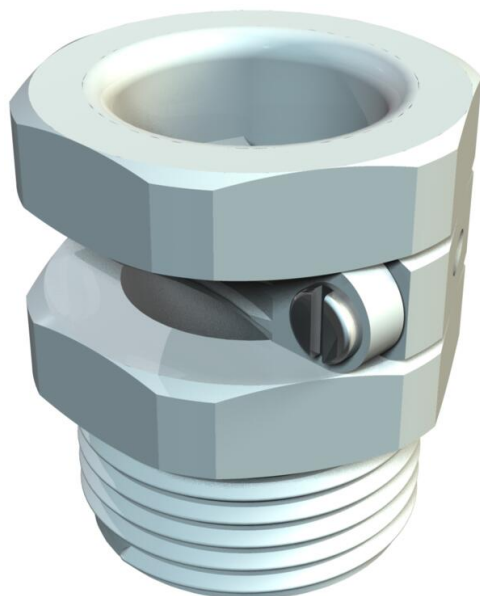


Ficha Técnica

Tomillo a presión, descarga de tracción PG 107

Referencia: 2023113



Tomillo de presión con descarga de tracción con brida transversal, tornillos de acero galvanizados, rosca PG según DIN 40430.



PA

Poliamida

Datos maestros

Referencia	2023113
Tipo	107 Z PG11 PA
Denominación 1	Tomillo a presión
Denominación 2	con descarga de tracción
Fabricante	OBO
Dimensión	PG11
Color	Gris claro, RAL 7035
Material	Poliamida
Unidad VK más pequeña	100
Cantidad	Pieza
Peso	0,6 kg
Unidad de peso	kg/100 ud.
Huella de CO2 (GWP) Cradle-to-Gate	0,0247 kg CO2e / 1 Unidad

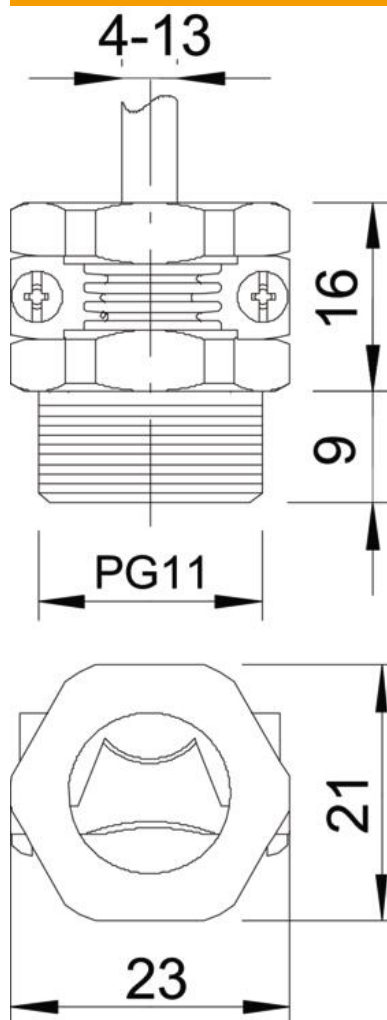
Ficha Técnica

Tomillo a presión, descarga de tracción PG 107

Referencia: 2023113



Dimensiones



Medida E	23 mm
Medida L1	9 mm
Medida L2	16 mm

Datos técnicos

Tipo de rosca	PG
Tamaño nominal de rosca	11
Paso de rosca	1,41 mm
Reforzado con fibra de vidrio	no
Libre de halógenos	sí
A prueba de impactos	no
Ancho de llave	21
Posibilidad de descarga de tracción	sí
Zona de sujeción máx.	13,3 mm
Zona de sujeción mín.	4 mm