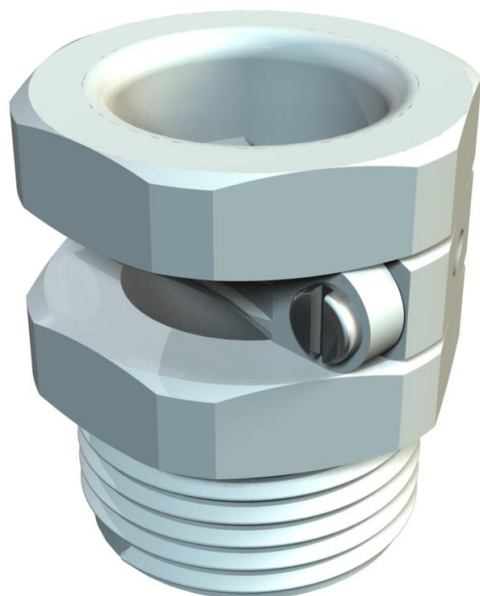


Ficha Técnica

Tomillo a presión, descarga de tracción PG 107

Referencia: 2023210



Tomillo de presión con descarga de tracción con brida transversal, tornillos de acero galvanizados, rosca PG según DIN 40430.



PA

Poliamida

Datos maestros

Referencia	2023210
Tipo	107 Z PG21 PA
Denominación 1	Tomillo a presión
Denominación 2	con descarga de tracción
Fabricante	OBO
Dimensión	PG21
Color	Gris claro, RAL 7035
Material	Poliamida
Unidad VK más pequeña	25
Cantidad	Pieza
Peso	1,8 kg
Unidad de peso	kg/100 ud.
Huella de CO2 (GWP) Cradle-to-Gate	0,0729 kg CO2e / 1 Unidad

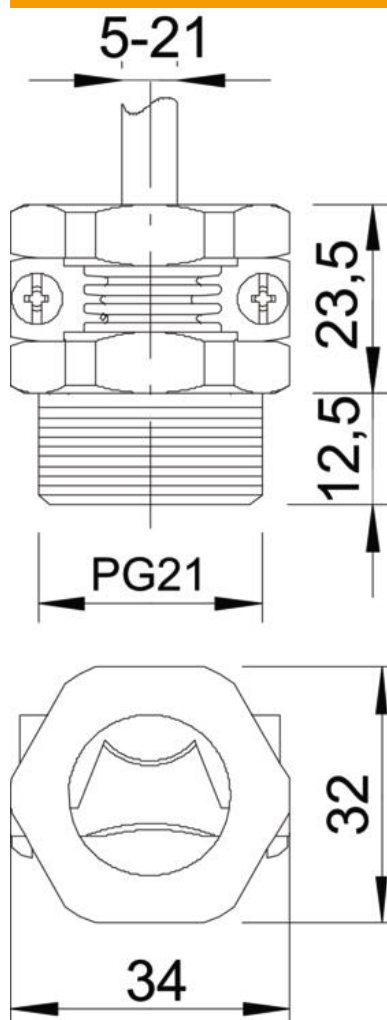
Ficha Técnica

Tomillo a presión, descarga de tracción PG 107

Referencia: 2023210



Dimensiones



Medida E	34 mm
Medida L1	12,5 mm
Medida L2	23,5 mm

Datos técnicos

Tipo de rosca	PG
Tamaño nominal de rosca	21
Paso de rosca	1,59 mm
Reforzado con fibra de vidrio	no
Libre de halógenos	sí
A prueba de impactos	no
Ancho de llave	32
Posibilidad de descarga de tracción	sí
Zona de sujeción máx.	21,2 mm
Zona de sujeción mín.	5,9 mm