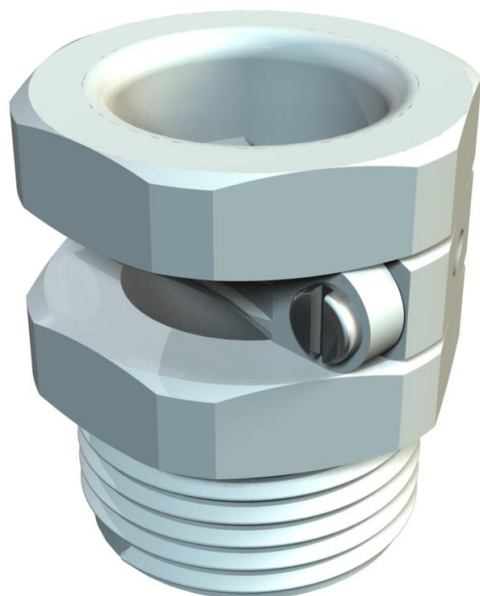


Ficha Técnica

Tomillo a presión, descarga de tracción PG 107

Referencia: 2023296



Tomillo de presión con descarga de tracción con brida transversal, tornillos de acero galvanizados, rosca PG según DIN 40430.



PA

Poliamida

Datos maestros

Referencia	2023296
Tipo	107 Z PG29 PA
Denominación 1	Tomillo a presión
Denominación 2	con descarga de tracción
Fabricante	OBO
Dimensión	PG29
Color	Gris claro, RAL 7035
Material	Poliamida
Unidad VK más pequeña	25
Cantidad	Pieza
Peso	3 kg
Unidad de peso	kg/100 ud.
Huella de CO2 (GWP) Cradle-to-Gate	0,1505 kg CO2e / 1 Unidad

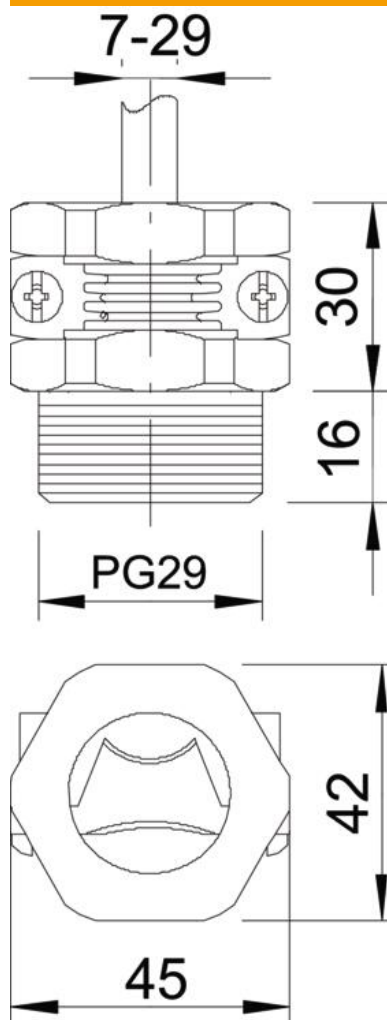
Ficha Técnica

Tomillo a presión, descarga de tracción PG 107

Referencia: 2023296



Dimensiones



Medida E	45 mm
Medida L1	16 mm
Medida L2	30 mm

Datos técnicos

Tipo de rosca	PG
Tamaño nominal de rosca	29
Paso de rosca	1,59 mm
Reforzado con fibra de vidrio	no
Libre de halógenos	sí
A prueba de impactos	no
Ancho de llave	42
Posibilidad de descarga de tracción	sí
Zona de sujeción máx.	29 mm
Zona de sujeción mín.	7,1 mm