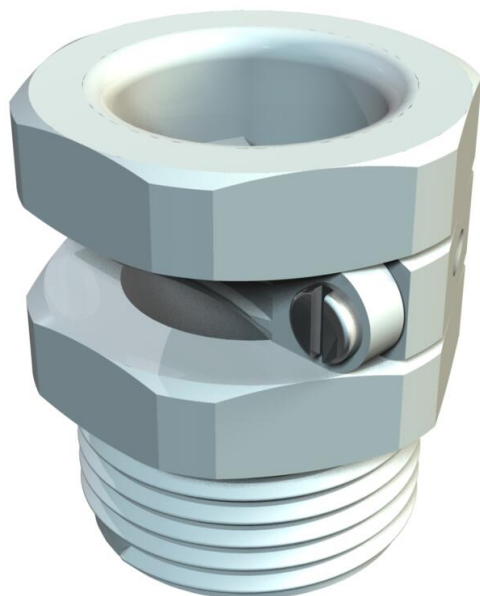


Ficha Técnica

Tomillo a presión, descarga de tracción PG 107

Referencia: 2023091



Tomillo de presión con descarga de tracción con brida transversal, tornillos de acero galvanizados, rosca PG según DIN 40430.



Pg

PA

Poliamida

Datos maestros

Referencia	2023091
Tipo	107 Z PG 9 PA
Denominación 1	Tomillo a presión
Denominación 2	con descarga de tracción
Fabricante	OBO
Dimensión	PG9
Color	Gris claro, RAL 7035
Material	Poliamida
Unidad VK más pequeña	100
Cantidad	Pieza
Peso	0,4 kg
Unidad de peso	kg/100 ud.
Huella de CO2 (GWP) Cradle-to-Gate	0,0166 kg CO2e / 1 Unidad

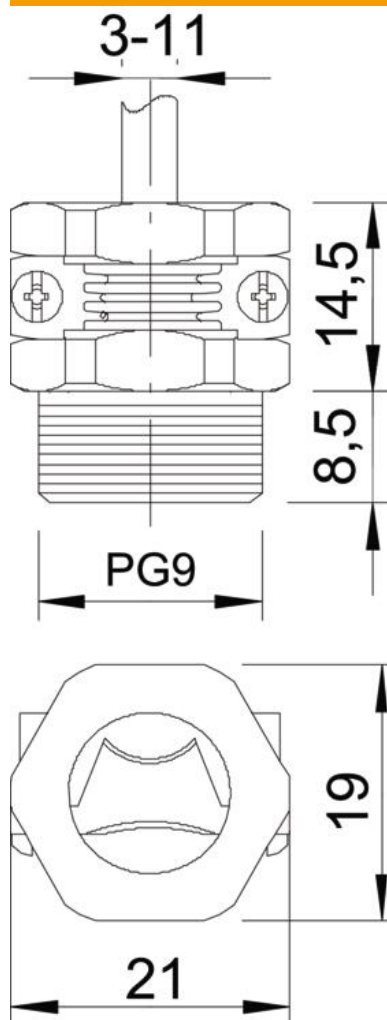
Ficha Técnica

Tomillo a presión, descarga de tracción PG 107

Referencia: 2023091



Dimensiones



Medida E	21 mm
Medida L1	8,5 mm
Medida L2	14,5 mm

Datos técnicos

Tipo de rosca	PG
Tamaño nominal de rosca	9
Paso de rosca	1,41 mm
Reforzado con fibra de vidrio	no
Libre de halógenos	sí
A prueba de impactos	no
Ancho de llave	19
Posibilidad de descarga de tracción	sí
Zona de sujeción máx.	11,3 mm
Zona de sujeción mín.	3,5 mm