

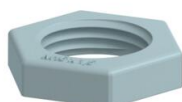
# Ficha Técnica

Contratuerca, rosca métrica, gris plateado

Referencia: 2048760



Contratuerca según DIN 46319, con rosca métrica según IEC 423.



PA Poliamida

## Datos maestros

Referencia	2048760
Tipo	116 M16 SGR PA
Denominación 1	Contratuerca
Fabricante	OBO
Dimensión	M16
Color	gris plata; RAL 7001
Material	Poliamida
Unidad VK más pequeña	100
Cantidad	Pieza
Peso	0,125 kg
Unidad de peso	kg/100 ud.
Huella de CO2 (GWP) Cradle-to-Gate	0,0074 kg CO2e / 1 Unidad

# Ficha Técnica

Contratuerca, rosca métrica, gris plateado

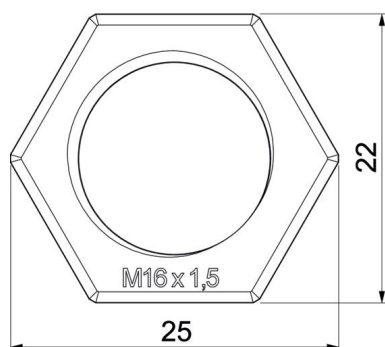
Referencia: 2048760



## Dimensiones



Medida E	25 mm
Medida L	5 mm



## Datos técnicos

Rosca	M16 x 1,5
Tipo de rosca	Métrico
Tamaño nominal de rosca métrica/PG	16
Reforzado con fibra de vidrio	no
Libre de halógenos	sí
A prueba de impactos	no
Ancho de llave	22