

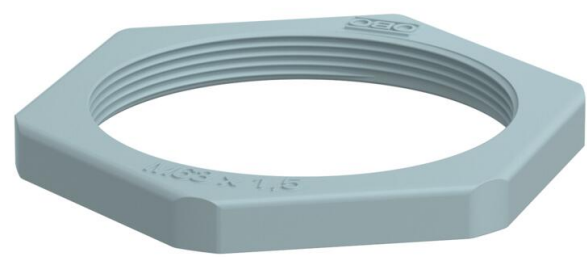
Ficha Técnica

Contratuerca, rosca métrica, gris plateado

Referencia: 2048825



Contratuerca según DIN 46319, con rosca métrica según IEC 423.



PA Poliamida

Datos maestros	
Referencia	2048825
Tipo	116 M63 SGR PA
Denominación 1	Contratuerca
Fabricante	OBO
Dimensión	M63
Color	gris plata; RAL 7001
Material	Poliamida
Unidad VK más pequeña	25
Cantidad	Pieza
Peso	1,3 kg
Unidad de peso	kg/100 ud.
Huella de CO2 (GWP) Cradle-to-Gate	0,0552 kg CO2e / 1 Unidad

Ficha Técnica

Contratuerca, rosca métrica, gris plateado

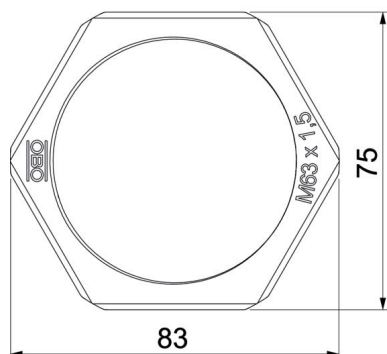
Referencia: 2048825



Dimensiones



Medida E	83 mm
Medida L	8 mm



Datos técnicos

Rosca	M63 x 1,5
Tipo de rosca	Métrico
Tamaño nominal de rosca métrica/PG	63
Reforzado con fibra de vidrio	no
Libre de halógenos	sí
A prueba de impactos	no
Ancho de llave	75