

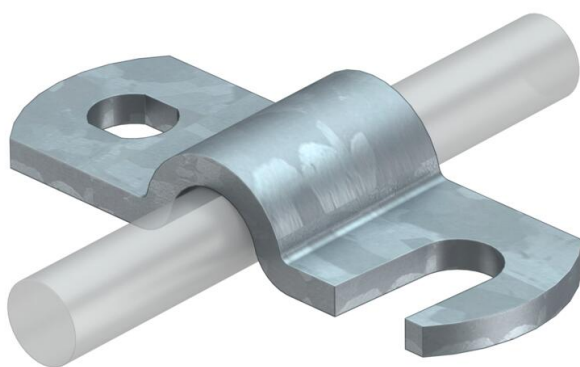
Ficha Técnica

Soporte para conductor, parte activa para conductor redondo y barras de captura 16 mm

Referencia: 5228220



- Con agujero alargado abierto para un montaje rápido



St Acero

FT Galvanizado por inmersión en caliente

Datos maestros

Referencia	5228220
Tipo	156 16
Denominación 1	Parte superior
Denominación 2	con agujero alargado abierto
Fabricante	OBO
Dimensión	56mm
Material	Acero
Superficie	Galvanizado por inmersión en caliente
Norma superficies	DIN EN ISO 1461
Unidad VK más pequeña	50
Cantidad	Pieza
Peso	3 kg
Unidad de peso	kg/100 ud.
Huella de CO2 (GWP) Cradle-to-Gate	0,0774 kg CO2e / 1 Unidad

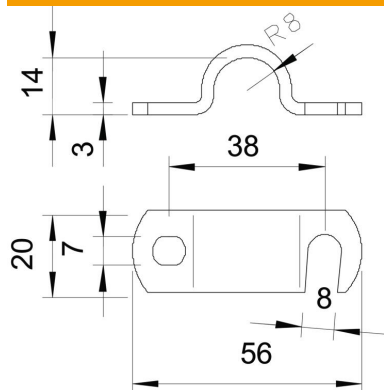
Ficha Técnica

Soporte para conductor, parte activa para conductor redondo y barras de captura 16 mm

Referencia: 5228220



Dimensiones



Datos técnicos

Ancho

Rd 16 mm