

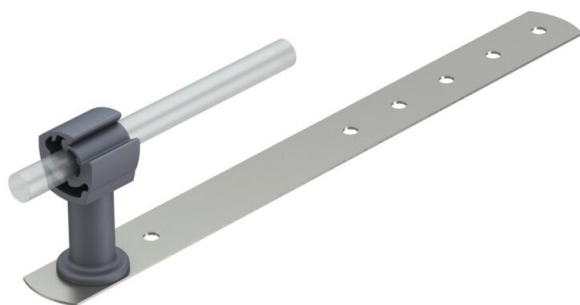
Ficha Técnica

Soporte para conductores en tejados de teja y pizarra

Referencia: 5215307



- Altura del soporte de conductor en tejado: 74 mm
- Con perforación de Ø 5,5 mm
- Soporte para conductor de poliamida



A2 Acero inoxidable 1.4301

Datos maestros

Referencia	5215307
Tipo	157 ND-VA
Denominación 1	Soporte para conduc. en tejado
Denominación 2	tejas y pizarra, para RD 8-10
Fabricante	OBO
Dimensión	260mm
Material	Acero inoxidable 1.4301
Unidad VK más pequeña	20
Cantidad	Pieza
Peso	6 kg
Unidad de peso	kg/100 u
Huella de CO2 (GWP) Cradle-to-Gate	0,3153 kg CO2e / 1 Unidad

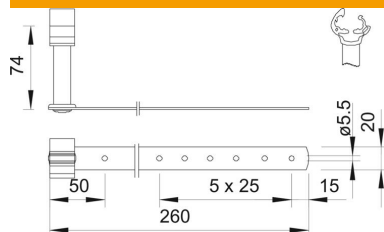
Ficha Técnica

Soporte para conductores en tejados de teja y pizarra

Referencia: 5215307



Dimensiones



Longitud 260 mm

Datos técnicos

Aplicación	Superficie del tejado
Tipo de fijación del conductor	Con abrazadera de apriete
Diámetro del conductor máx.	10
Diámetro del conductor mín.	8
Modo de montaje	Atornillable
Altura de montaje	74 mm
Ancho	Rd 8-10 mm
Material del soporte	Plástico
Material del soporte	Acero inoxidable (V2A)