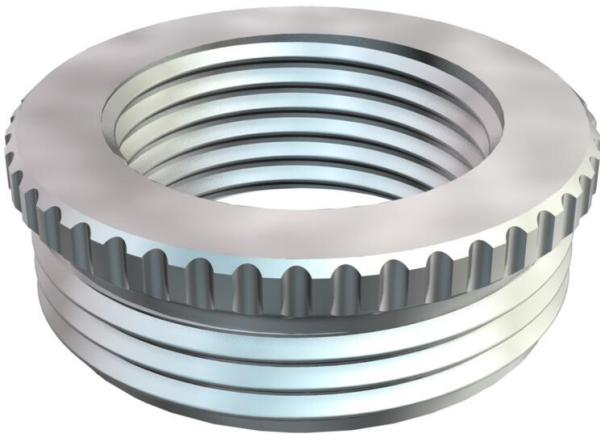


Ficha Técnica

Reducción, rosca PG

Referencia: 2089297



Reducción (parte H) según DIN 46320, con rosca PG según DIN 40430, para pasar de un orificio con rosca PG a un prensaestopas de pequeño tamaño.
* Precios según anotación DEL.



CuZn 37 Latón

N níquelado

Datos maestros	
Referencia	2089297
Tipo	167 R MS PG29-16
Denominación 1	Reducción
Fabricante	OBO
Dimensión	PG29-PG16
Material	Latón
Superficie	níquelado
Norma superficies	
Unidad VK más pequeña	50
Cantidad	Pieza
Peso	6,56 kg
Unidad de peso	kg/100 ud.
Huella de CO2 (GWP) Cradle-to-Gate	0,175 kg CO2e / 1 Unidad

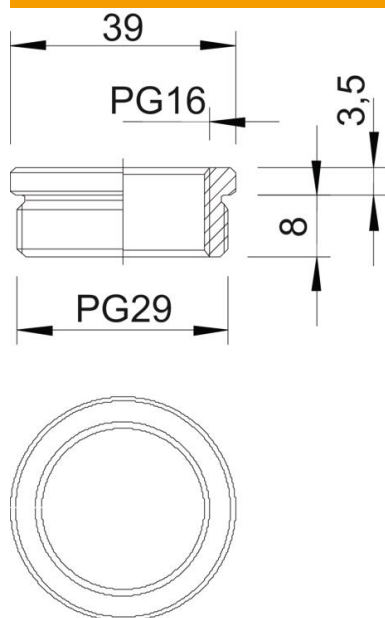
Ficha Técnica

Reducción, rosca PG

Referencia: 2089297



Dimensiones



Medida D	39 mm
Medida L1	8 mm
Medida L2	3,5 mm

Datos técnicos

protegido contra explosiones	no
Tipo de rosca exterior	PG
Tipo de rosca interior	PG
Largo de la rosca	8 mm
Medida de rosca PG exterior	29
Medida de rosca PG interior	16
Niquelado	sí