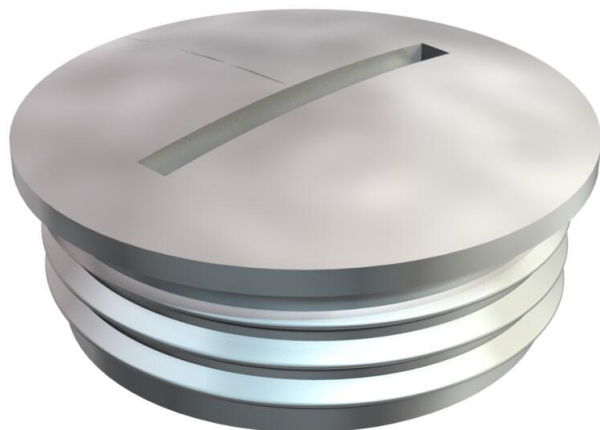


# Ficha Técnica

## Tapón roscado, rosca PG

Referencia: 2090422



Tapón roscado N según DIN 46320, con rosca PG según DIN 40430.

En combinación con junta tipo 107, 170 o 171, grado de protección IP 68 (5 bar/ 1 h).

La junta no se encuentra incluida en el volumen de suministro.

\* Precios según anotación DEL.



Latón



níquelado

### Datos maestros

Referencia	2090422
Tipo	168 MS PG42
Denominación 1	Tapón roscado
Fabricante	OBO
Dimensión	PG42
Material	Latón
Superficie	níquelado
Norma superficies	
Unidad VK más pequeña	25
Cantidad	Pieza
Peso	11,71 kg
Unidad de peso	kg/100 ud.
Huella de CO2 (GWP) Cradle-to-Gate	0,3154 kg CO2e / 1 Unidad

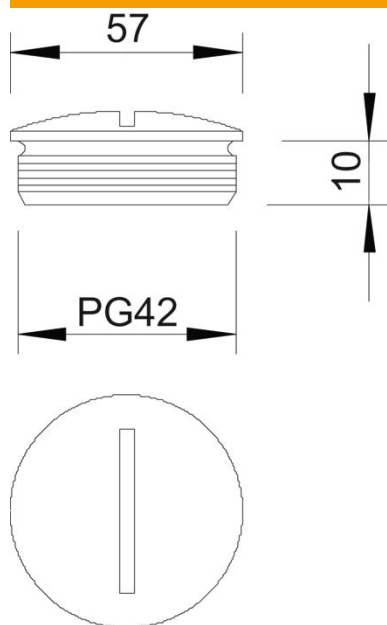
# Ficha Técnica

Tapón roscado, rosca PG

Referencia: 2090422



## Dimensiones



Medida D	57 mm
Medida L	10 mm

## Datos técnicos

protegido contra explosiones	no
Para zona Ex con gas	Sin
Para zona Ex con polvo en suspensión	Sin
Rosca	Pg 42
Tipo de rosca	PG
Tamaño nominal de rosca métrica/PG	42
Paso de rosca	1,59 mm
Reforzado con fibra de vidrio	no
Libre de halógenos	sí
A prueba de impactos	no
Clase de protección	IP68