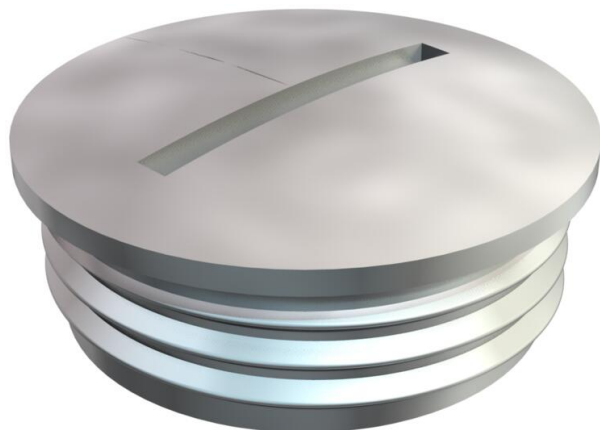


Ficha Técnica

Tapón roscado, rosca PG

Referencia: 2090074



Tapón roscado N según DIN 46320, con rosca PG según DIN 40430.

En combinación con junta tipo 107, 170 o 171, grado de protección IP 68 (5 bar/ 1 h).

La junta no se encuentra incluida en el volumen de suministro.

* Precios según anotación DEL.



Latón



níquelado

Datos maestros

Referencia	2090074
Tipo	168 MS PG 7
Denominación 1	Tapón roscado
Fabricante	OBO
Dimensión	PG7
Material	Latón
Superficie	níquelado
Norma superficies	
Unidad VK más pequeña	100
Cantidad	Pieza
Peso	0,41 kg
Unidad de peso	kg/100 ud.
Huella de CO2 (GWP) Cradle-to-Gate	0,0145 kg CO2e / 1 Unidad

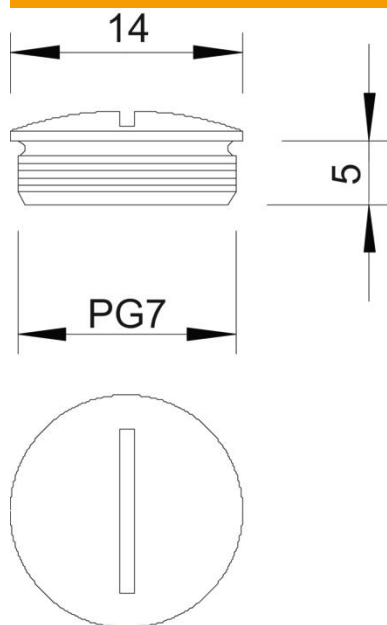
Ficha Técnica

Tapón roscado, rosca PG

Referencia: 2090074



Dimensiones



Medida D	14 mm
Medida L	5 mm

Datos técnicos

protegido contra explosiones	no
Para zona Ex con gas	Sin
Para zona Ex con polvo en suspensión	Sin
Rosca	Pg 7
Tipo de rosca	PG
Tamaño nominal de rosca métrica/PG	7
Paso de rosca	1,27 mm
Reforzado con fibra de vidrio	no
Libre de halógenos	sí
A prueba de impactos	no
Clase de protección	IP68