

Ficha Técnica

Contratuerca, rosca métrica, con dientes cortantes

Referencia: 2091713



Contratuercas según DIN 46319, con rosca métrica según IEC 423.

* Precios según anotación DEL.



Latón



níquelado

Datos maestros

Referencia	2091713
Tipo	169 MSS M20
Denominación 1	Contratuerca
Denominación 2	con dientes cortantes
Fabricante	OBO
Dimensión	M20x1,5
Material	Latón
Superficie	níquelado
Norma superficies	
Unidad VK más pequeña	50
Cantidad	Pieza
Peso	0,76 kg
Unidad de peso	kg/100 ud.
Huella de CO2 (GWP) Cradle-to-Gate	0,02 kg CO2e / 1 Unidad

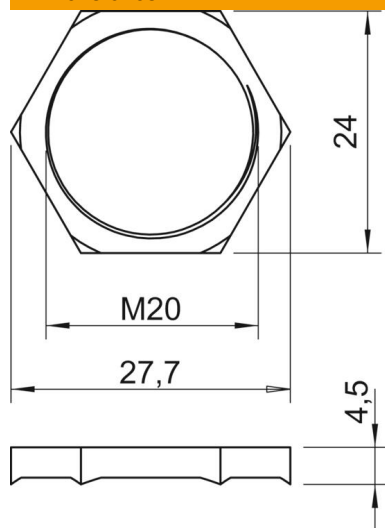
Ficha Técnica

Contratuerca, rosca métrica, con dientes cortantes

Referencia: 2091713



Dimensiones



Medida E	27,7 mm
Medida L	4,5 mm

Datos técnicos

Rosca	M20 x 1,5
Tipo de rosca	Métrico
Tamaño nominal de rosca métrica/PG	20
Reforzado con fibra de vidrio	no
Libre de halógenos	no
A prueba de impactos	no
Ancho de llave	24