

# Ficha Técnica

## Contratuerca, rosca métrica, con dientes cortantes

Referencia: 2091721



Contratuercas según DIN 46319, con rosca métrica según IEC 423.

\* Precios según anotación DEL.



Latón



niquelado

### Datos maestros

Referencia	2091721
Tipo	169 MSS M32
Denominación 1	Contratuerca
Denominación 2	con dientes cortantes
Fabricante	OBO
Dimensión	M32x1,5
Material	Latón
Superficie	niquelado
Norma superficies	
Unidad VK más pequeña	50
Cantidad	Pieza
Peso	1,23 kg
Unidad de peso	kg/100 ud.
Huella de CO2 (GWP) Cradle-to-Gate	0,0364 kg CO2e / 1 Unidad

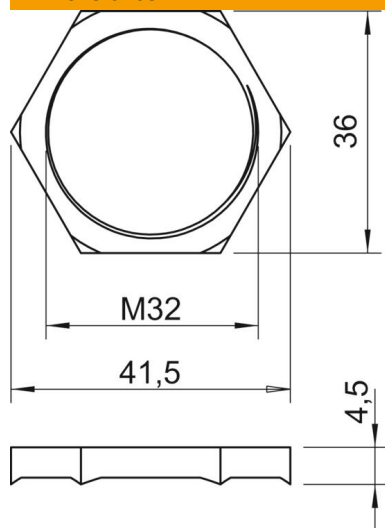
# Ficha Técnica

Contratuerca, rosca métrica, con dientes cortantes

Referencia: 2091721



## Dimensiones



Medida E	41,5 mm
Medida L	4,5 mm

## Datos técnicos

Rosca	M32 x 1,5
Tipo de rosca	Métrico
Tamaño nominal de rosca métrica/PG	32
Reforzado con fibra de vidrio	no
Libre de halógenos	no
A prueba de impactos	no
Ancho de llave	36