

Ficha Técnica

Contratuerca, rosca métrica, con dientes cortantes

Referencia: 2091725



Contratuercas según DIN 46319, con rosca métrica según IEC 423.

* Precios según anotación DEL.



Latón



niquelado

Datos maestros

Referencia	2091725
Tipo	169 MSS M40
Denominación 1	Contratuerca
Denominación 2	con dientes cortantes
Fabricante	OBO
Dimensión	M40x1,5
Material	Latón
Superficie	niquelado
Norma superficies	
Unidad VK más pequeña	25
Cantidad	Pieza
Peso	2,59 kg
Unidad de peso	kg/100 ud.
Huella de CO2 (GWP) Cradle-to-Gate	0,0826 kg CO2e / 1 Unidad

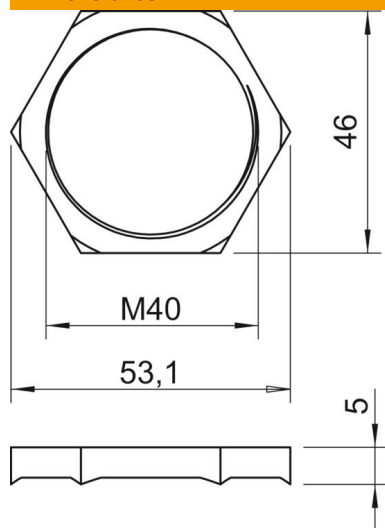
Ficha Técnica

Contratuerca, rosca métrica, con dientes cortantes

Referencia: 2091725



Dimensiones



Medida E	53,1 mm
Medida L	5 mm

Datos técnicos

Rosca	M40 x 1,5
Tipo de rosca	Métrico
Tamaño nominal de rosca métrica/PG	40
Reforzado con fibra de vidrio	no
Libre de halógenos	no
A prueba de impactos	no
Ancho de llave	46