

Ficha Técnica

Contratuerca, rosca métrica

Referencia: 2091658



Contratuercas según DIN 46319, con rosca métrica según IEC 423.

* Precios según anotación DEL.



Latón



níquelado

Datos maestros

Referencia	2091658
Tipo	169 MS M32
Denominación 1	Contratuerca
Fabricante	OBO
Dimensión	M32
Material	Latón
Superficie	níquelado
Norma superficies	
Unidad VK más pequeña	100
Cantidad	Pieza
Peso	1,016 kg
Unidad de peso	kg/100 ud.
Huella de CO2 (GWP) Cradle-to-Gate	0,0282 kg CO2e / 1 Unidad

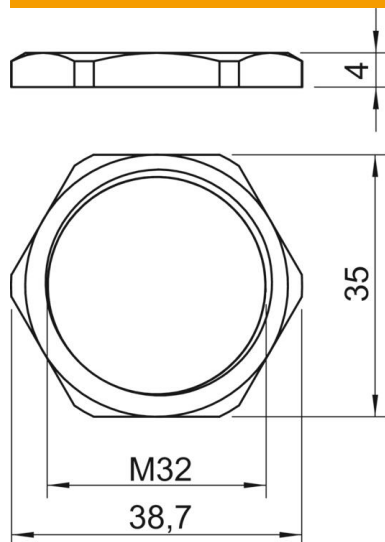
Ficha Técnica

Contratuerca, rosca métrica

Referencia: 2091658



Dimensiones



Medida E	38,7 mm
Medida L	4 mm

Datos técnicos

Rosca	M32 x 1,5
Tipo de rosca	Métrico
Tamaño nominal de rosca métrica/PG	32
Reforzado con fibra de vidrio	no
Libre de halógenos	no
A prueba de impactos	no
Ancho de llave	35