

Ficha Técnica

Contratuerca, rosca PG

Referencia: 2091151



Contratuercas, parte M según DIN 46320 con rosca PG según DIN 40430.
* Precios según anotación DEL.



CuZn
37

Latón

N

níquelado

Datos maestros

Referencia	2091151
Tipo	169 MS PG16
Denominación 1	Contratuerca
Fabricante	OBO
Dimensión	PG16
Material	Latón
Superficie	níquelado
Norma superficies	
Unidad VK más pequeña	100
Cantidad	Pieza
Peso	0,46 kg
Unidad de peso	kg/100 ud.
Huella de CO2 (GWP) Cradle-to-Gate	0,0128 kg CO2e / 1 Unidad

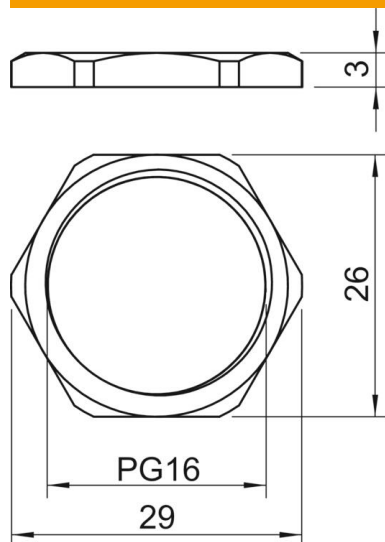
Ficha Técnica

Contratuerca, rosca PG

Referencia: 2091151



Dimensiones



Medida E	29 mm
Medida L	3 mm

Datos técnicos

Rosca	Pg 16
Tipo de rosca	PG
Tamaño nominal de rosca métrica/PG	16
Reforzado con fibra de vidrio	no
Libre de halógenos	no
A prueba de impactos	no
Ancho de llave	26