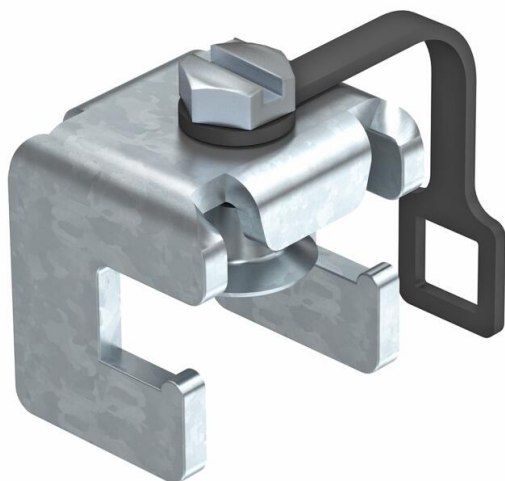


Ficha Técnica

Borne conductor plano hasta FL 30 para 1801 VDE

Referencia: 5015731



- Para conductores planos de hasta FL 30 y espesor hasta 5 mm
- Con brida de plástico para evitar que se pierda
- 3 unidades de división
- Resistente a una corriente de rayo de 100 kA (10/350)
- Acero electrogalvanizado



St	Acero
G	electrozincado

Datos maestros

Referencia	5015731
Tipo	1801 RK30
Denominación 1	Borne en línea
Denominación 2	para barra ómnibus equip.
Fabricante	OBO
Dimensión	30mm
Material	Acero
Superficie	electrozincado
Norma superficies	EN ISO 19598 / EN ISO 4042
Unidad VK más pequeña	1
Cantidad	Pieza
Peso	10,643 kg
Unidad de peso	kg/100 u
Huella de CO2 (GWP) Cradle-to-Gate	0,3767 kg CO2e / 1 Unidad

Ficha Técnica

Borne conductor plano hasta FL 30 para 1801 VDE

Referencia: 5015731



Dimensiones

3 TE

Ancho

30 mm

Datos técnicos	
Conexión	FL30 x 5
Apropiado para conexión de conductor de cinta	sí
Apropiado para la conexión de conductor redondo	no
Apropiado para la conexión de conductor sectorial	no
Unidad de división TE (10 mm)	4
Adecuado para barra colectora	Otros