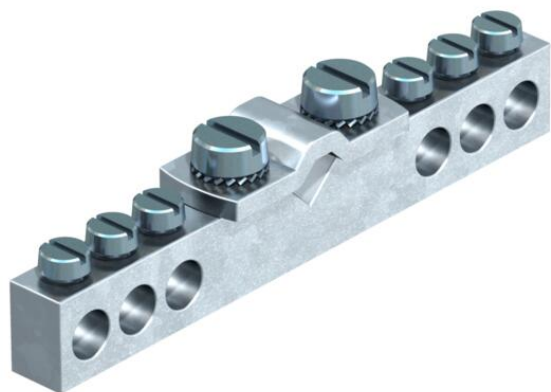


Ficha Técnica

Barra equipotencial para baños

Referencia: 5015553



- Regleta de contacto de latón niquelado
- Tornillos y estribo de apriete de acero electrogalvanizado

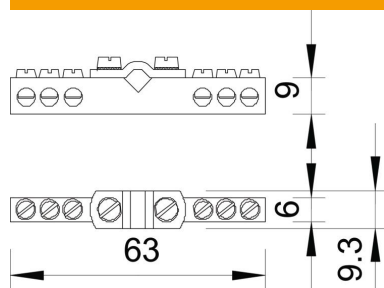
Posibilidades de conexión:
• 6 conductores 1,5-10 mm²
• 1 conductor 6-16 mm²

CuZn
37 Latón

Datos maestros

Referencia	5015553
Tipo	1804
Denominación 1	Barra ómnibus equipotencial
Denominación 2	para baños
Fabricante	OBO
Dimensión	409
Material	Latón
Unidad VK más pequeña	5
Cantidad	Pieza
Peso	2,963 kg
Unidad de peso	kg/100 u
Huella de CO2 (GWP) Cradle-to-Gate	0,0917 kg CO2e / 1 Unidad

Dimensiones



Longitud	63 mm
Ancho	9,3 mm
Altura	9 mm

Ficha Técnica

Barra equipotencial para baños

Referencia: 5015553



Datos técnicos

Número de conexiones de conductores planos hasta 30 mm	0
Número de conexiones de conductores planos hasta 40 mm	0
Número de conexiones de cable hasta 16 mm ² rígido	1
Número de conexiones de cable hasta 25 mm ² rígido	0
Número de conexiones de cable hasta 6 mm ² rígido	6
Número de conexiones de cable hasta 95 mm ² rígido	0
Número de conexiones de conductores redondos 10 mm	0
Número de conexiones de conductores redondos 8 mm	0
Número de conexiones de conductores redondos 8-10 mm	0
Número de conexiones de conductores redondos en total	7
Versión	Sin tapa
Forma constructiva	Estructura fija
Aislante	no
Superficie del borne	electrozincado
Superficie del perfil de contacto	níquelado
Material del borne	Acero
Material del perfil de contacto	Latón