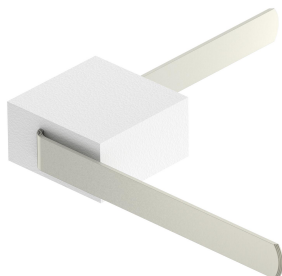


Ficha Técnica

Cinta de expansión para instalaciones de puesta a tierra de cemento

Referencia: 5016160



- Cinta de dilatación según VDE 0185-561-2 (IEC 62561-2)
- Con bloque de poliestireno
- Para pasamuros de la toma de tierra de cimientos mediante juntas de dilatación

A2 Acero inoxidable 1.4301

Datos maestros

Referencia	5016160
Tipo	1807 DB
Denominación 1	Cinta de dilatación
Denominación 2	para electrodos de cemento
Fabricante	OBO
Dimensión	30x3,5mm
Material	Acero inoxidable 1.4301
Unidad VK más pequeña	1
Cantidad	Pieza
Peso	40 kg
Unidad de peso	kg/100 u
Huella de CO2 (GWP) Cradle-to-Gate	1,9674 kg CO2e / 1 Unidad

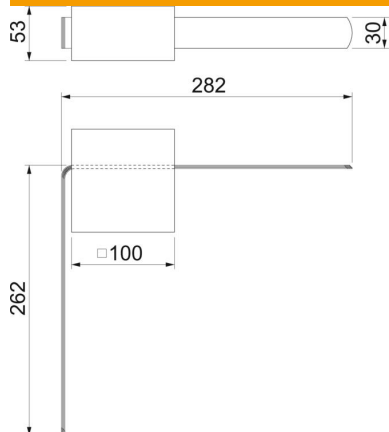
Ficha Técnica

Cinta de expansión para instalaciones de puesta a tierra de
cimiento

Referencia: 5016160



Dimensiones



Longitud	300 mm
Ancho	300 mm
Altura	50 mm

Datos técnicos

Conexión	Conductor plano
Tipo de accesorio	Cinta de dilatación
Ancho	30x3,5 mm
Sección transversal	105 mm ²