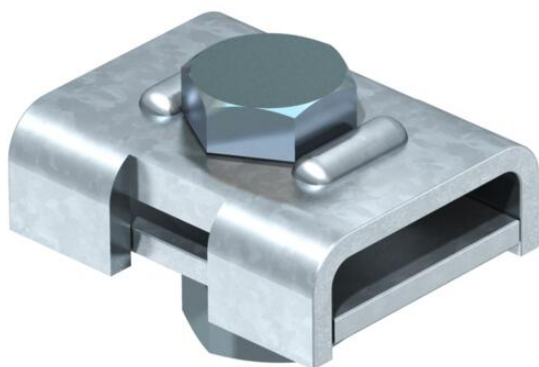


# Ficha Técnica

## Borne de conexión para conductor redondo

Referencia: 5012015



- Para la conexión de conductores redondos Rd 8-10
- Con 1 tornillo de cabeza hexagonal M12 x 40, 1 tuerca hexagonal M12 y 1 arandela elástica de acero inoxidable



St

Acero

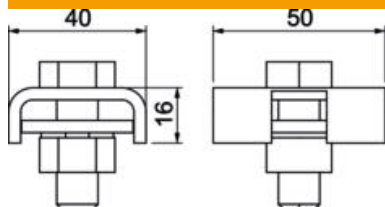
FT

Galvanizado por inmersión en caliente

### Datos maestros

Referencia	5012015
Tipo	1818
Denominación 1	Borne de conexión
Fabricante	OBO
Dimensión	50x40x16
Material	Acero
Superficie	Galvanizado por inmersión en caliente
Norma superficies	DIN EN ISO 1461
Unidad VK más pequeña	10
Cantidad	Pieza
Peso	17,6 kg
Unidad de peso	kg/100 ud.
Huella de CO2 (GWP) Cradle-to-Gate	0,4557 kg CO2e / 1 Unidad

### Dimensiones



# Ficha Técnica

## Borne de conexión para conductor redondo

Referencia: 5012015



### Datos técnicos

Tipo de tornillo de fijación	Tomillo de cabeza hexagonal
Tipo de conector	Unión
Conducción de corriente de rayo	N/50 kA
Ancho	Rd 8-10 mm