

Ficha Técnica

Clavo Fix, con clavo

Referencia: 2222868



Con clavos de acero cincados premontados de Ø de 3 mm o de 3,5 mm para la fijación de conductores en rozas para 1 ó 2 conductores NYM 3 x 1,5/2,5 mm² o 1 ó. 2 conductores NYM 5 x 1,5/2,5 mm².



PP

Polipropileno

Datos maestros

Referencia	2222868
Tipo	1996 60
Denominación 1	Grapa
Fabricante	OBO
Dimensión	3,5x60mm
Color	Transparente
Material	Polipropileno
Unidad VK más pequeña	100
Cantidad	Pieza
Peso	0,443 kg
Unidad de peso	kg/100 ud.
Huella de CO2 (GWP) Cradle-to-Gate	0,0132 kg CO2e / 1 Unidad

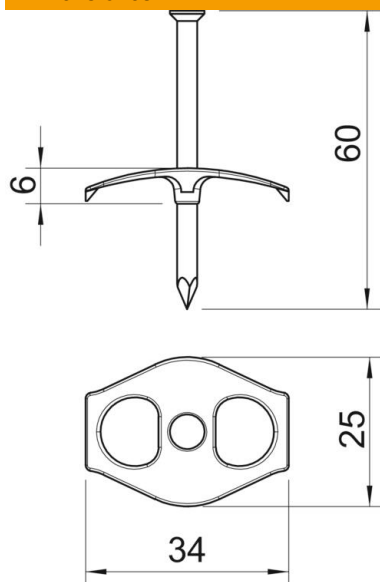
Ficha Técnica

Clavo Fix, con clavo

Referencia: 2222868



Dimensiones



Datos técnicos

Abrazadera doble	sí
Ejecución	Rectangular (para conductor plano)
para diámetro de clavo	3,5 x 60
endurecido	no
Libre de halógenos	sí
Con clavo	sí
Longitud de clavo	60 mm
A prueba de impactos	no