

# Ficha Técnica

## Clavo Fix, con clavo

Referencia: 2222876



Con clavos de acero cincados premontados de Ø de 3 mm o de 3,5 mm para la fijación de conductores en rozas para 1 ó 2 conductores NYM 3 x 1,5/2,5 mm<sup>2</sup> o 1 ó. 2 conductores NYM 5 x 1,5/2,5 mm<sup>2</sup>.



PP

Polipropileno

### Datos maestros

Referencia	2222876
Tipo	1996 70
Denominación 1	Grapa
Fabricante	OBO
Dimensión	3,5x70mm
Color	Transparente
Material	Polipropileno
Unidad VK más pequeña	100
Cantidad	Pieza
Peso	0,773 kg
Unidad de peso	kg/100 ud.
Huella de CO2 (GWP) Cradle-to-Gate	0,0151 kg CO2e / 1 Unidad

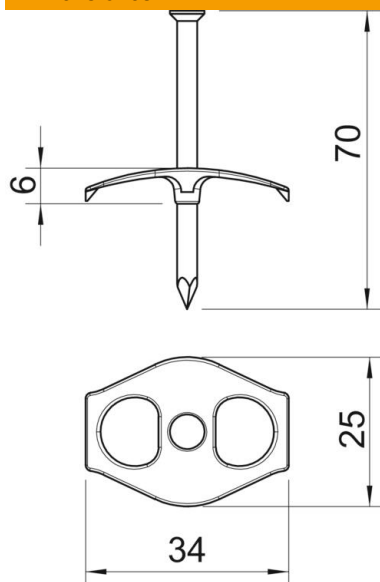
# Ficha Técnica

Clavo Fix, con clavo

Referencia: 2222876



## Dimensiones



## Datos técnicos

Abrazadera doble	sí
Ejecución	Rectangular (para conductor plano)
para diámetro de clavo	3,5 x 70
endurecido	no
Libre de halógenos	sí
Con clavo	sí
Longitud de clavo	70 mm
A prueba de impactos	no