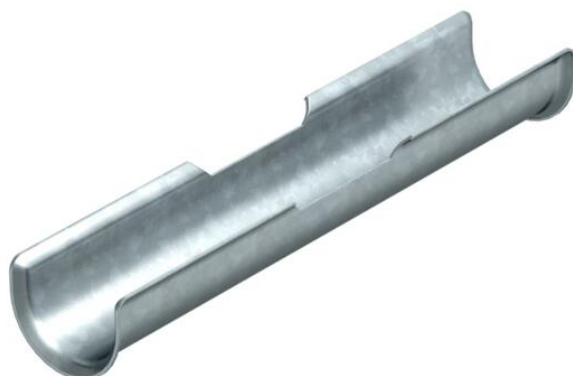


Ficha Técnica

Mediacaña alargada

Referencia: 1195808



Para aumentar la superficie de apoyo de cables con mantenimiento de función integrado, se instala adicionalmente una mediacaña alargada (L = 200 mm) para la abrazadera sobre perfil.

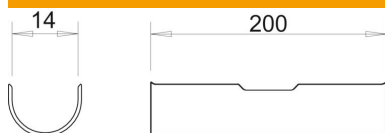


St	Acero
FS	galvanizado en banda

Datos maestros

Referencia	1195808
Tipo	2058 LW 14
Denominación 1	Mediacaña alargada
Denominación 2	para abrazadera perfil 12-16mm
Fabricante	OBO
Dimensión	10-14, 200mm
Color	zinc
Material	Acero
Superficie	Galvanizado en banda
Norma superficies	DIN EN 10346
Unidad VK más pequeña	50
Cantidad	Pieza
Peso	5,34 kg
Unidad de peso	kg/100 ud.
Huella de CO2 (GWP) Cradle-to-Gate	0,1376 kg CO2e / 1 Unidad

Dimensiones



Ficha Técnica

Mediacaña alargada

Referencia: 1195808



Datos técnicos

Modelo de contrabandeja/bridas	Mediacaña alargada
Rango de sujeción D máx.	14 mm
Rango de sujeción D mín.	10 mm
para abrazadera 2056/M máx.	16
para abrazadera 2056/M mín.	12 mm