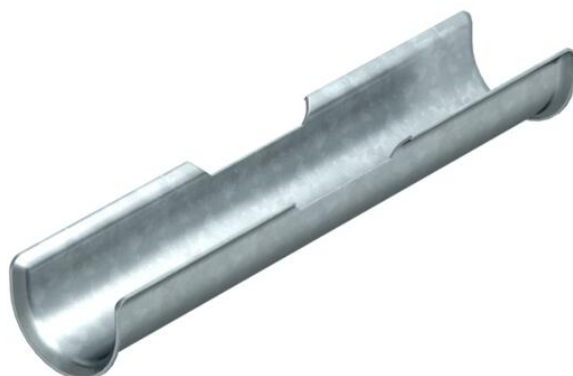


Ficha Técnica

Mediacaña alargada

Referencia: 1195859



Para aumentar la superficie de apoyo de cables con mantenimiento de función integrado, se instala adicionalmente una mediacaña alargada (L = 200 mm) para la abrazadera sobre perfil.

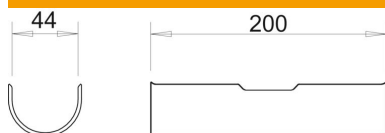


St	Acero
FS	galvanizado en banda

Datos maestros

Referencia	1195859
Tipo	2058 LW 44
Denominación 1	Mediacaña alargada
Denominación 2	para abrazadera perfil 40-46mm
Fabricante	OBO
Dimensión	38-44, 200mm
Color	zinc
Material	Acero
Superficie	Galvanizado en banda
Norma superficies	DIN EN 10346
Unidad VK más pequeña	25
Cantidad	Pieza
Peso	14,3 kg
Unidad de peso	kg/100 ud.
Huella de CO2 (GWP) Cradle-to-Gate	0,4263 kg CO2e / 1 Unidad

Dimensiones



Ficha Técnica

Mediacaña alargada

Referencia: 1195859



Datos técnicos

Modelo de contrabandeja/bridas	Mediacaña alargada
Rango de sujeción D máx.	44 mm
Rango de sujeción D mín.	38 mm
para abrazadera 2056/M máx.	46
para abrazadera 2056/M mín.	40 mm