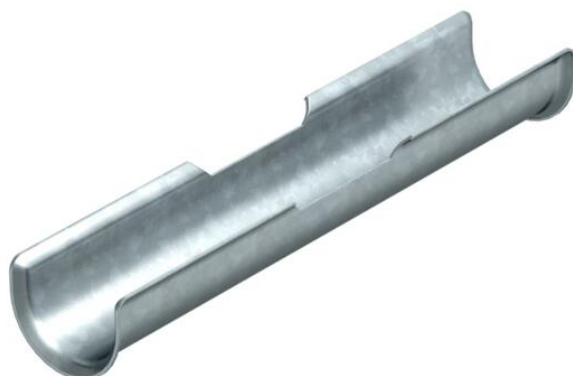


# Ficha Técnica

## Mediacaña alargada

Referencia: 1195867



Para aumentar la superficie de apoyo de cables con mantenimiento de función integrado, se instala adicionalmente una mediacaña alargada (L = 200 mm) para la abrazadera sobre perfil.

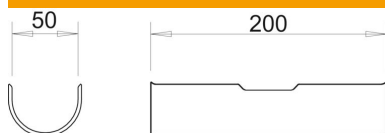


|    |                      |
|----|----------------------|
| St | Acero                |
| FS | galvanizado en banda |

### Datos maestros

|                                    |                                |
|------------------------------------|--------------------------------|
| Referencia                         | 1195867                        |
| Tipo                               | 2058 LW 50                     |
| Denominación 1                     | Mediacaña alargada             |
| Denominación 2                     | para abrazadera perfil 46-52mm |
| Fabricante                         | OBO                            |
| Dimensión                          | 44-50, 200mm                   |
| Color                              | zinc                           |
| Material                           | Acero                          |
| Superficie                         | Galvanizado en banda           |
| Norma superficies                  | DIN EN 10346                   |
| Unidad VK más pequeña              | 25                             |
| Cantidad                           | Pieza                          |
| Peso                               | 16,2 kg                        |
| Unidad de peso                     | kg/100 ud.                     |
| Huella de CO2 (GWP) Cradle-to-Gate | 0,4777 kg CO2e / 1 Unidad      |

### Dimensiones



# Ficha Técnica

## Mediacaña alargada

Referencia: 1195867



### Datos técnicos

|                                |                    |
|--------------------------------|--------------------|
| Modelo de contrabandeja/bridas | Mediacaña alargada |
| Rango de sujeción D máx.       | 50 mm              |
| Rango de sujeción D mín.       | 44 mm              |
| para abrazadera 2056/M máx.    | 52                 |
| para abrazadera 2056/M mín.    | 46 mm              |