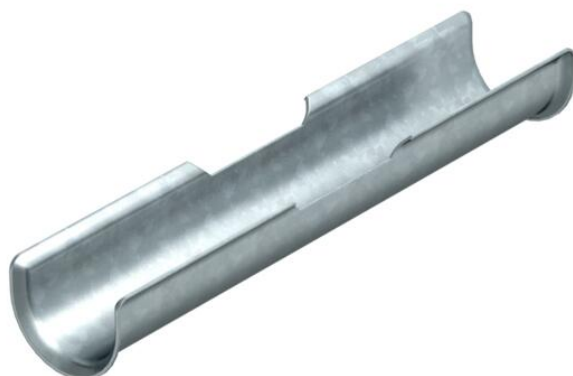


Ficha Técnica

Mediacaña alargada

Referencia: 1195875



Para aumentar la superficie de apoyo de cables con mantenimiento de función integrado, se instala adicionalmente una mediacaña alargada (L = 200 mm) para la abrazadera sobre perfil.



St	Acero
FS	galvanizado en banda

Datos maestros

Referencia	1195875
Tipo	2058 LW 56
Denominación 1	Mediacaña alargada
Denominación 2	para abrazadera perfil 52-58mm
Fabricante	OBO
Dimensión	50-56, 200mm
Color	zinc
Material	Acero
Superficie	Galvanizado en banda
Norma superficies	DIN EN 10346
Unidad VK más pequeña	25
Cantidad	Pieza
Peso	17,8 kg
Unidad de peso	kg/100 ud.
Huella de CO2 (GWP) Cradle-to-Gate	0,498 kg CO2e / 1 Unidad

Dimensiones



Ficha Técnica

Mediacaña alargada

Referencia: 1195875



Datos técnicos

Modelo de contrabandeja/bridas	Mediacaña alargada
Rango de sujeción D máx.	56 mm
Rango de sujeción D mín.	50 mm
para abrazadera 2056/M máx.	58
para abrazadera 2056/M mín.	52 mm