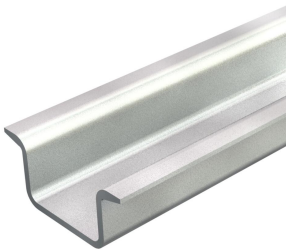


Ficha Técnica

Carril DIN, no perforado GTP

Referencia: 1115553



Carril DIN 35 x 15 mm según DIN EN 60715 (anteriormente, DIN EN 50022).



St

Acero

GTP

Galvanizado, pasivado transparente

Datos maestros

Referencia	1115553
Tipo	2069 15 2.2 GTP
Denominación 1	Perfil
Denominación 2	sin perforar, 2,25mm espesor
Fabricante	OBO
Dimensión	2000x35x15
Material	Acero
Superficie	Galvanizado, pasivado transparente
Norma superficies	
Unidad VK más pequeña	2
Cantidad	Metro
Peso	97 kg
Unidad de peso	kg/100 m
Huella de CO2 (GWP) Cradle-to-Gate	1,6356 kg CO2e / 1 Metro

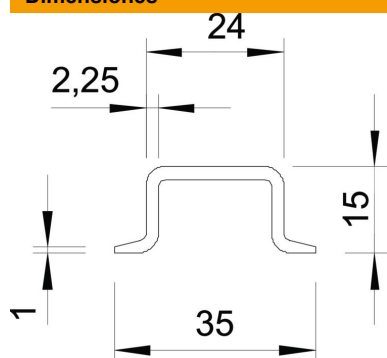
Ficha Técnica

Carril DIN, no perforado GTP

Referencia: 1115553



Dimensiones



Longitud	2.000 mm
Ancho	35 mm
Altura	15 mm

Datos técnicos

Versión	ciego
Modelo de carriles	Carril soporte DIN EN 60715
Paquete	20 m
Forma del orificio (ETIM)	Sin
Grosor del material	2,25 mm