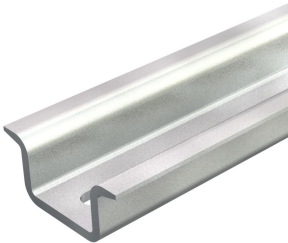


Ficha Técnica

Carril DIN, perforado GTP

Referencia: 1115596



Carril DIN 35 x 15 mm según DIN EN 60715 (anteriormente, DIN EN 50022).



- St

Acero
- GTP

Galvanizado, pasivado transparente

Datos maestros

Referencia	1115596
Tipo	2069 15 2.2 GTPL
Denominación 1	Perfil
Denominación 2	perforado, 2,25mm de espesor
Fabricante	OBO
Dimensión	2000x35x15
Material	Acero
Superficie	Galvanizado, pasivado transparente
Norma superficies	
Unidad VK más pequeña	2
Cantidad	Metro
Peso	97 kg
Unidad de peso	kg/100 m
Huella de CO2 (GWP) Cradle-to-Gate	1,6517 kg CO2e / 1 Metro

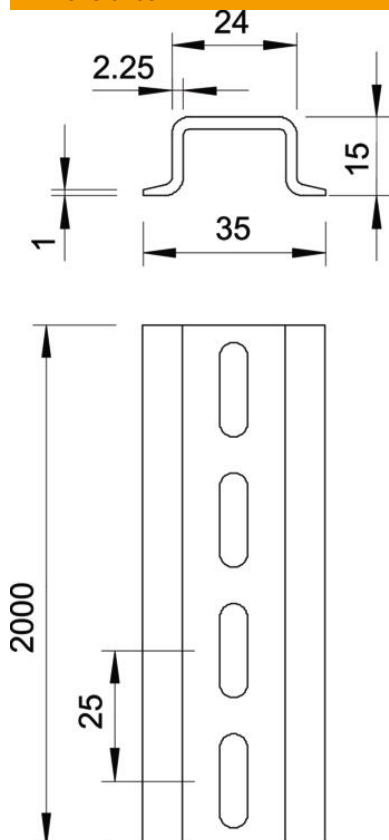
# Ficha Técnica

Carril DIN, perforado GTP

Referencia: 1115596



## Dimensiones



Longitud	2.000 mm
Ancho	35 mm
Altura	15 mm

## Datos técnicos

Versión	perforado
Modelo de carriles	Carril soporte DIN EN 60715
Distancia central entre orificios	25 mm
Paquete	20 m
Forma del orificio (ETIM)	Agujero alargado
Grosor del material	2,25 mm