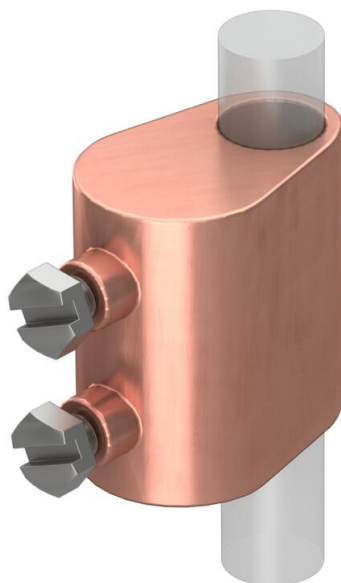


# Ficha Técnica

## Elemento de separación cerrado Cu

Referencia: 5335256



- Para adaptación de conductores redondos Rd 8-10 a varillas de puesta a tierra Rd 16
- Incluye 2 tornillos de cabeza hexagonal de acero inoxidable (V2A)
- Satisface las exigencias de VDE 0185-305 (IEC 62305)



Zn

Fundición a presión con zinc

Cu

cobreado

### Datos maestros

Referencia	5335256
Denominación 1	Elemento de separación
Fabricante	OBO
Dimensión	8-10mmx16
Material	Cinc colado a presión
Superficie	Bañado en cobre
Norma superficies	
Unidad VK más pequeña	10
Cantidad	Pieza
Peso	11,7 kg
Unidad de peso	kg/100 u

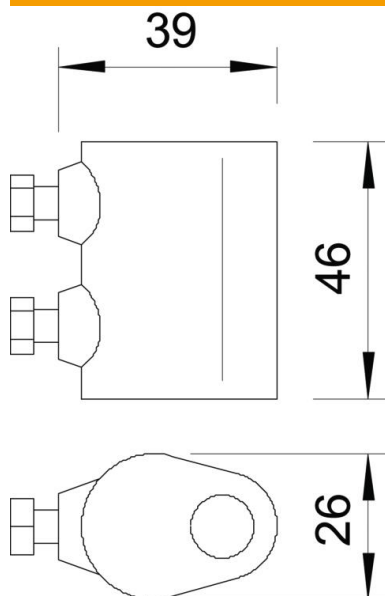
# Ficha Técnica

Elemento de separación cerrado Cu

Referencia: 5335256



## Dimensiones



## Datos técnicos

Apropiado para conexión	Conductor redondo Rd 8-10 / Rd 16
Ancho	Rd 8-10/16 mm
Conector bimetálico	no
Placa intermedia	no