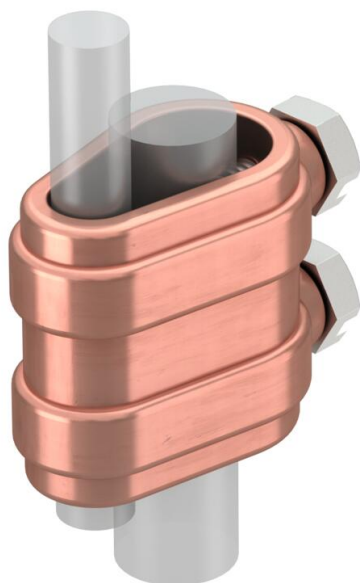


Ficha Técnica

Elemento de separación abierto Cu

Referencia: 5335167



- Con 2 tornillos de cabeza hexagonal de acero inoxidable (VA)
- Cuerpo del borne de cinc colado a presión, bañado en cobre



Zn

Fundición a presión con zinc

Cu

cobreado

Datos maestros

Referencia	5335167
Tipo	223 O DIN MS
Denominación 1	Elemento de separación
Denominación 2	abierta
Fabricante	OBO
Dimensión	8-10mmx16
Material	Cinc colado a presión
Superficie	Bañado en cobre
Norma superficies	
Unidad VK más pequeña	20
Cantidad	Pieza
Peso	14,9 kg
Unidad de peso	kg/100 u
Huella de CO2 (GWP) Cradle-to-Gate	0,1186 kg CO2e / 1 Unidad

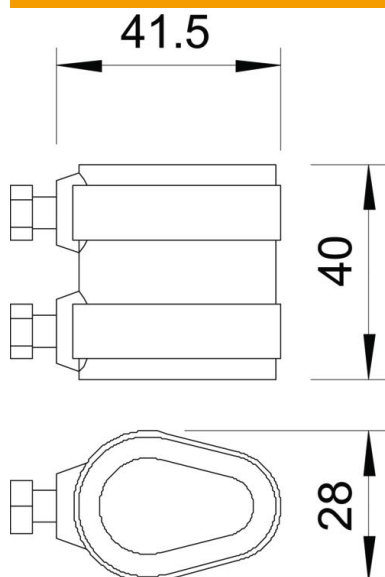
Ficha Técnica

Elemento de separación abierto Cu

Referencia: 5335167



Dimensiones



Datos técnicos

Apropiado para conexión	Conductor redondo Rd 8-10 / Rd 16
Ancho	Rd 8-10/16 mm
Conector bimetálico	no
Placa intermedia	no