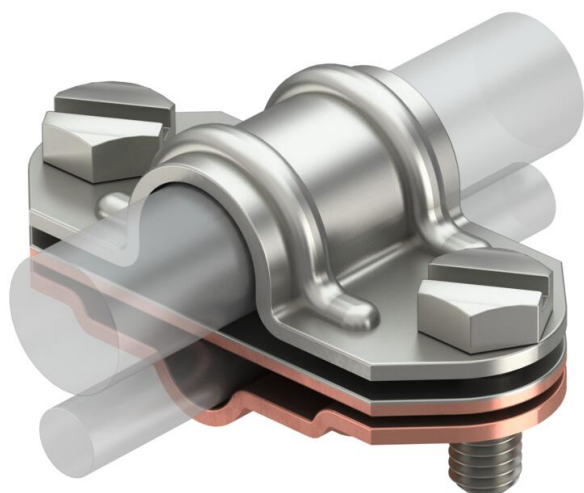


# Ficha Técnica

**Abrazadera distanciadora bimetálica universal, Rd 16 A2,  
Rd 8-10 cobre**  
**Referencia: 5336074**



- Para: Rd 8-10 x 16, FL 30 x Rd 16
- Con 2 tornillos hexagonales M8 x 20 de acero inoxidable (VA)
- Placa intermedia de aluminio/cobre

**Cu** Cobre

## Datos maestros

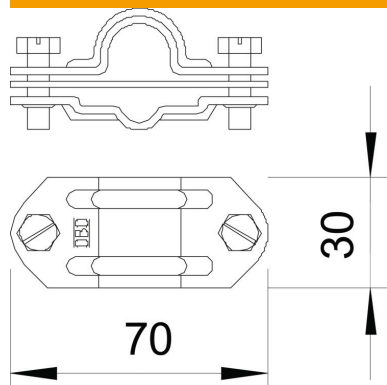
Referencia	5336074
Tipo	226 ZV VA
Denominación 1	Elemento de separación
Denominación 2	bimetálica
Fabricante	OBO
Dimensión	FL30/8-10x16
Material	Cobre
Unidad VK más pequeña	10
Cantidad	Pieza
Peso	11 kg
Unidad de peso	kg/100 u
Huella de CO2 (GWP) Cradle-to-Gate	0,6859 kg CO2e / 1 Unidad

# Ficha Técnica

Abrazadera distanciadora bimetálica universal, Rd 16 A2,  
Rd 8-10 cobre  
Referencia: 5336074



## Dimensiones



## Datos técnicos

Apropiado para conexión	Conductor redondo Rd 16 / conductor plano FI 30
Ancho	Rd 8-10/FL30 x 16 mm
Material parte superior	VA
Material base	Cu
Conector bimetálico	sí
Placa intermedia	sí