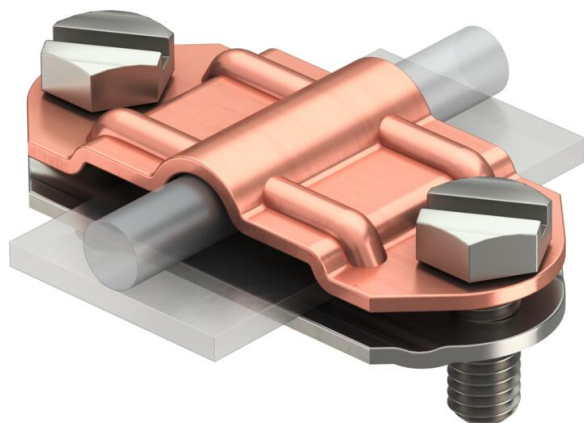


Ficha Técnica

Elemento de separación bimetálico para Rd 8-10 y FL 30-40 mm

Referencia: 5336503



- Para: Rd 8-10 x FL 30-40, FL 30 x FL 30-40
- Con 2 tornillos de cabeza hexagonal M8 x 20 de acero inoxidable (VA)
- Placa intermedia de aluminio / cobre
- Parte superior de cobre, base de acero inoxidable

Cu Cobre

Datos maestros

Referencia	5336503
Tipo	233 A ZV
Denominación 1	Elemento de separación
Denominación 2	para RD 8-10 / FL30-40
Fabricante	OBO
Dimensión	FL30x8-10mm
Material	Cobre
Unidad VK más pequeña	10
Cantidad	Pieza
Peso	10,4 kg
Unidad de peso	kg/100 u
Huella de CO2 (GWP) Cradle-to-Gate	0,6154 kg CO2e / 1 Unidad

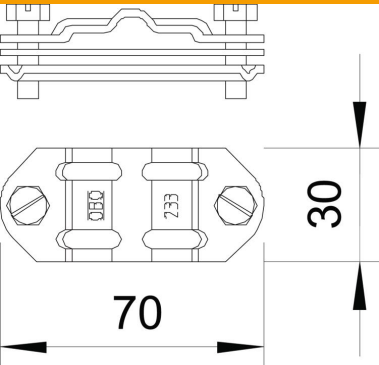
Ficha Técnica

Elemento de separación bimetálico para Rd 8-10 y FL 30-40 mm

Referencia: 5336503



Dimensiones



Datos técnicos

Apropiado para conexión	Otros
Ancho	Rd 8-10 x FL30-40 mm
Material parte superior	Cu
Material base	VA
Conector bimetálico	sí
Placa intermedia	sí